

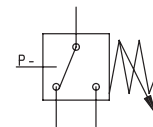
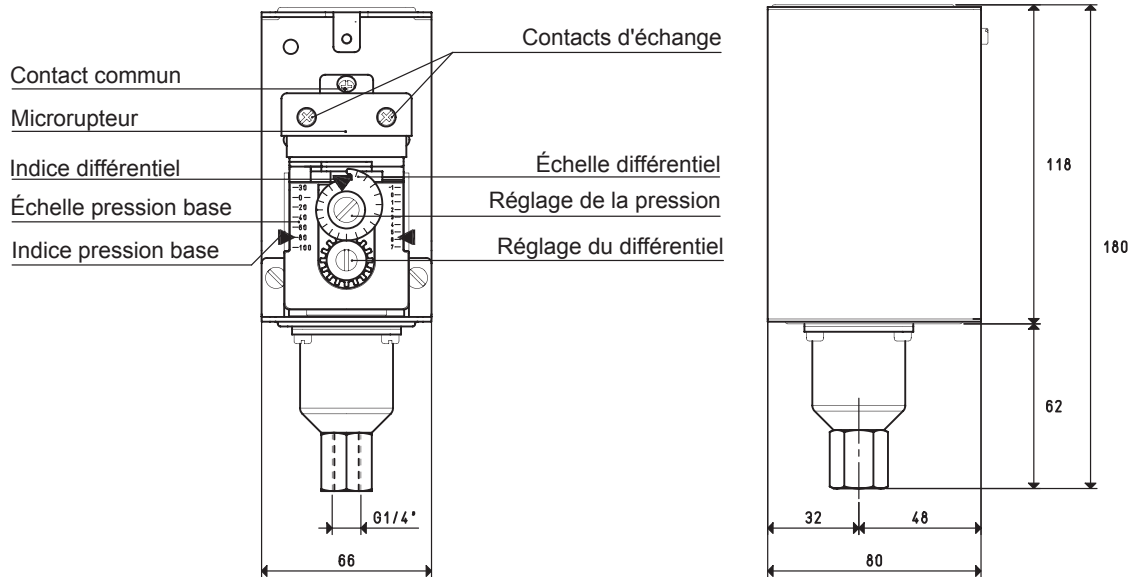
VACUOSTATS - PRESSOSTATS ÉLECTROMÉCANIQUES

Les vacuostats - pressostats de la série 836 sont des unités compactes, solides et précises, adaptables à de multiples applications. La caractéristique du contrôle est un minirupteur de précision à déclenchement rapide, équipé de contacts d'argent. Les vibrations industrielles normales n'ont aucun effet sur l'ouverture et la fermeture efficaces des contacts.

La construction linéaire particulière relativement sans frottement assure un fonctionnement précis et fiable indépendamment de l'angle de montage de l'appareil.

Les soufflets "Long Life" dont ils sont équipés sont construits en alliage de cuivre et peuvent être utilisés sur des circuits d'air, eau, huile, liquides, vapeurs ou gaz, non corrosifs.

L'appareil figure dans les listes U.L. et est approuvé par les normes C.S.A.



Les dessins en 3D sont disponibles sur le site www.vuototecnica.net

Art.		836 - C6A	836 - C2A
Plage de réglage	bar abs.	0 ÷ 8	0 ÷ 1.7
Différentiel réglable	mbar	de 133 à 1200	de 26 à 280
Pression de ligne maximum	bar abs.	21	4.5
Répétabilité	% du champs de mesure	±0.5	±0.5
Contacts		un en commutation	
Caractéristiques des contacts		unipolaires, à double interruption	
		125 VA avec courant alterné de 24 à 600 Volt	
		57.5 VA avec courant continu de 115 à 230 Volt	
		Courant nominal pour des charges non inductives	
		5 à 240 V en A.C.	
		3 à 600 V en A.C.	
		avec plaques à bornes	
		-25 ÷ +70	
		IP 54	
Débit des contacts	A		
	A		
Branchements électriques			
Température de travail	°C		
Protection			
Poids	Kg	0.984	1.130