

## VACUOSTATS ET PRESSOSTATS NUMÉRIQUES

Renfermés dans un boîtier en ABS, les vacuostats et les pressostats numériques sont compacts et extrêmement légers; ces caractéristiques leur permettent d'être installés sur l'automatisme et à proximité de l'utilisation.

Ces appareils, soigneusement réglés et à température compensée, sont capables de fournir des valeurs de mesure très précises. Les valeurs relevées sont affichées sur le display, en rendant superflue l'utilisation d'un vacuomètre. Deux LED, l'une rouge et l'autre verte, intégrées sur le panneau de commandes, indiquent l'état de commutation des deux signaux numériques en sortie.

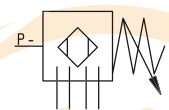
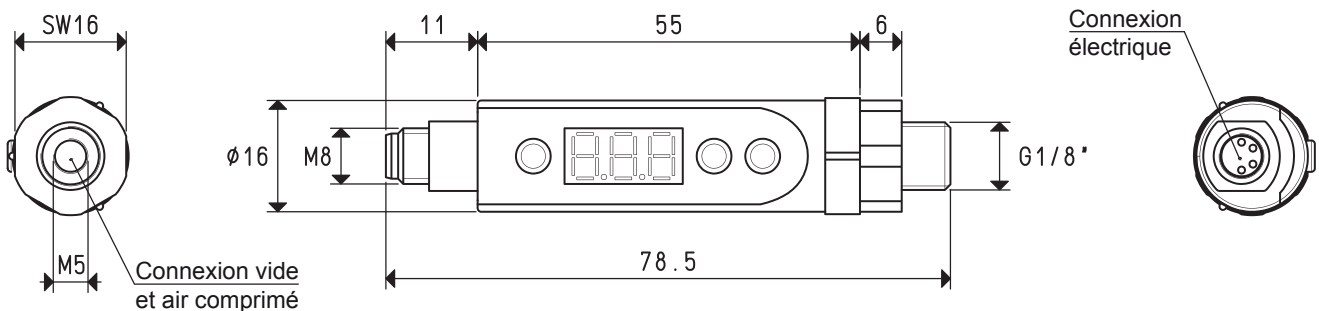
Les deux sorties de commutation sont complètement indépendantes.

Les points de commutation compris dans les valeurs des échelles, tout comme l'hystérésis de 0 à 100% de la valeur configurée, sont facilement programmables grâce à des boutons placés sur le panneau de commandes.

De plus, d'autres fonctions additionnelles sont programmables telles que la comparaison entre deux valeurs, contacts NO et NC, choix de l'unité de mesure, blocage des valeurs et des fonctions programmées, inversion de l'affichage, etc. Les appareils peuvent être pivotés librement, sans être obligés de les dévisser des connexions du vide ou de la pression, pour orienter le display dans la position souhaitée.

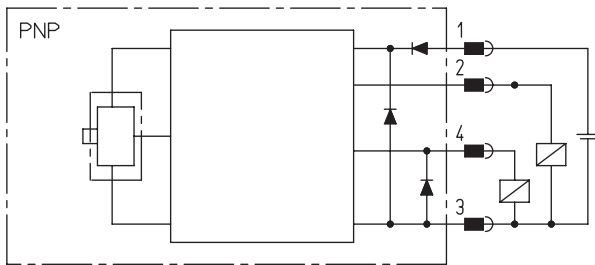
Le branchement au vide ou à la pression peut être effectué grâce à une connexion avec un double filetage de G 1/8" mâle ou M5 femelle. Le raccordement électriques est à enclenchement avec une prise fileté M8-4 broches; sur demande, le câble de branchement en PUR peut être fourni, avec un connecteur axial ou radial approprié. Les vacuostats et les pressostats numériques sont adaptés pour la mesure et pour le contrôle de l'air sec et des gaz corrosifs.

Ils sont conseillés dans tous les cas où un signal est demandé lorsque des valeurs maximum et minimum sont atteintes, configurées pour des raisons de sécurité, pour le démarrage d'un cycle de travail, pour le contrôle de préhension des ventouses, etc. De plus, avec la fonction hystérésis, il est possible de gérer l'alimentation de l'air comprimé sur les générateurs de vide, permettant ainsi une importante économie d'énergie.



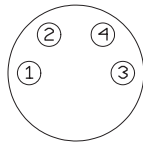
# VACUOSTATS ET PRESSOSTATS NUMÉRIQUES

## SCHÉMA ÉLECTRIQUE



### Connexions

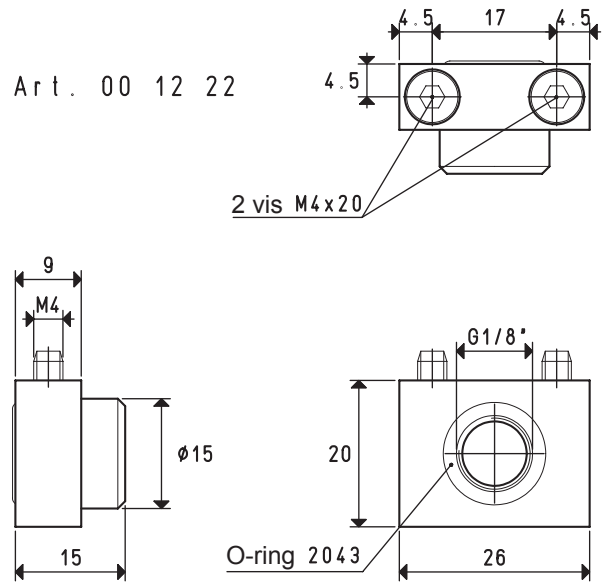
1. V +
2. sortie de commutation 2
3. V -
4. sortie de commutation 1



### Couleur des câbles

- Pin1 = marron
- Pin2 = blanc
- Pin3 = bleu
- Pin4 = noir

## KIT DE FIXATION AU MUR



Les dessins en 3D sont disponibles sur le site [www.vuototecnica.net](http://www.vuototecnica.net)

Caractéristiques et spécifications électriques	Art. 12 10 10 Vacuostat	Art. 12 25 11 Pressostat
Plage de réglage	de 0 à -1 bar	de 0 à 10 bar
Surpression maximum	5 bar	16 bar
Valeurs minimum détectables	0.01 bar 1 kPa 1 mmHg 0.1 InHg	0.01 bar -- -- --
Tension d'exercice	10.8 ÷ 30 VDC (Protection contre l'inversion de polarité)	
Absorption électrique	≤35 mA	
Sortie de commutation	2 numériques PNP, NO o NC, puissance maximum de commutation 125 mA	
Tolérance display	≤ ±1% F.S.	
Temps de réaction	≤2.5 ms	
Fréquence de commutation	400Hz	
Hystérésis	Réglable de 0 à 100% de la valeur maximum configurée	
Répétibilité	±0.2% du champs de mesure	
Display	LED à 3 digits, 7 segments	
Résistance d'isolement	100 MΩ a 500 VDC	
Tension d'essai	1000 VDC, 1 min	
Degré de protection	IP 65	
<b>Conditions environnementales de travail</b>		
Position d'installation	Toutes	
Fluides mesurables	Gaz non corrosifs et air sec	
Température d'exercice	0 ÷ +50 °C	
Température de stockage	-20 ÷ +80 °C	
Emission de bruit	Conforme à DIN EN 50081 - 1	
Résistance au bruit	Conforme à DIN EN 50082 - 2	
<b>Caractéristiques et Spécifications mécaniques</b>		
Matériel conteneur	Plastique ABS - PC	
Matériel connexions	Laiton nickelé	
Poids	20 g	
Branchement électrique	Ad innesto M8-4 broches	
Connexion au fluide	Filetage G1/8"mâle, M5 femelle	
<b>Accessoires</b>		
Câble de branchement électrique	Avec connecteur axial, mt. 5 - PUR M8 x 1x 0.25 mm - Art. 00 12 20	
Câble de branchement électrique	Avec connecteur radial, mt. 5 - PUR M8 x 1x 0.25 mm - Art. 00 12 21	
Kit de fixation murale	Support avec o - ring et vis - Art. 00 12 22	