

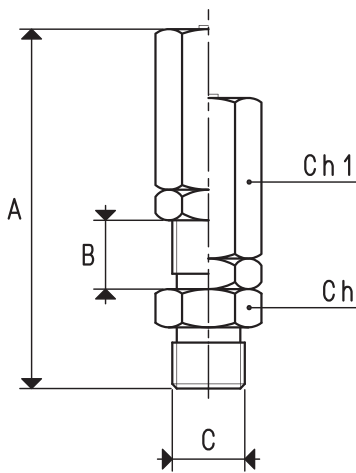
VANNES DE RÉGLAGE DE VIDE

Lorsqu'un certain niveau de vide pré-réglé est atteint, ces vannes font entrer l'air atmosphérique dans le circuit afin d'empêcher l'augmentation de la valeur configurée et pour la maintenir constante.

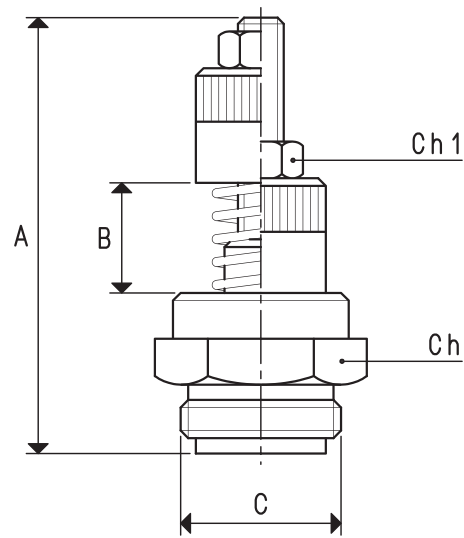
Elles peuvent être utilisées comme des régulateurs uniquement sur des circuits avec une seule pompe à vide et une seule utilisation (ou plusieurs utilisations effectives, cependant, toutes au même niveau de vide).

Dans la plupart des cas, les vannes de réglage de vide sont utilisées en tant que vannes de sûreté, à appliquer sur des réservoirs ou des récipients non contrôlés à des dépressions élevées et à des systèmes de préhension avec des ventouses.

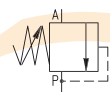
Le réglage du niveau de vide s'obtient en tournant la douille moletée dans les deux sens; le filetage fin dont la vanne est équipée garantit un calage très précis.



Art. 04 01 10



Art. 04 02 10
04 03 10
04 04 10



Art.	Rég. vide mbar abs.	A	B	C Ø	Ch	Ch1	Débit maxi m³/h	Poids g
04 01 10	670 ÷ 1	45	6.5	G1/8"	12	12	4	30
04 02 10	670 ÷ 1	57	15.0	G1/2"	24	10	20	78
04 03 10	670 ÷ 1	60	12.0	G3/4"	30	17	40	150
04 04 10	670 ÷ 1	65	12.0	G1"	35	17	70	210

Rapports de transformation: inch = $\frac{\text{mm}}{25.4}$; pounds = $\frac{\text{g}}{453.6} = \frac{\text{Kg}}{0.4536}$

Adaptateurs pour filetages GAZ - NPT disponibles page 1.117

Les dessins en 3D sont disponibles sur le site www.vuototecnica.net