

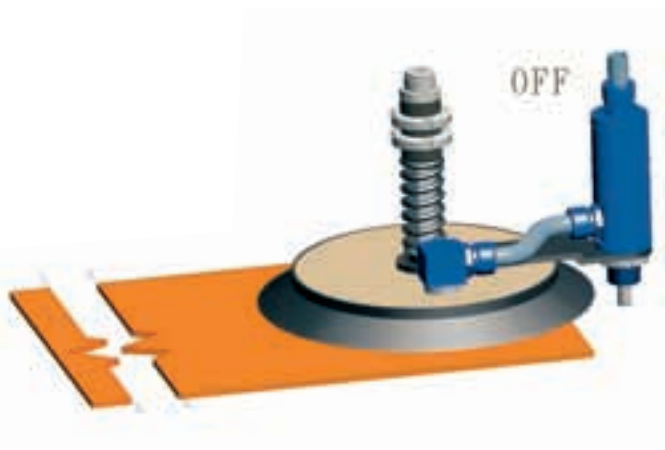
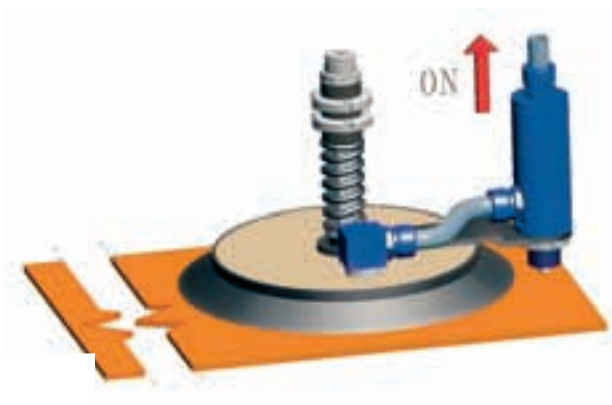
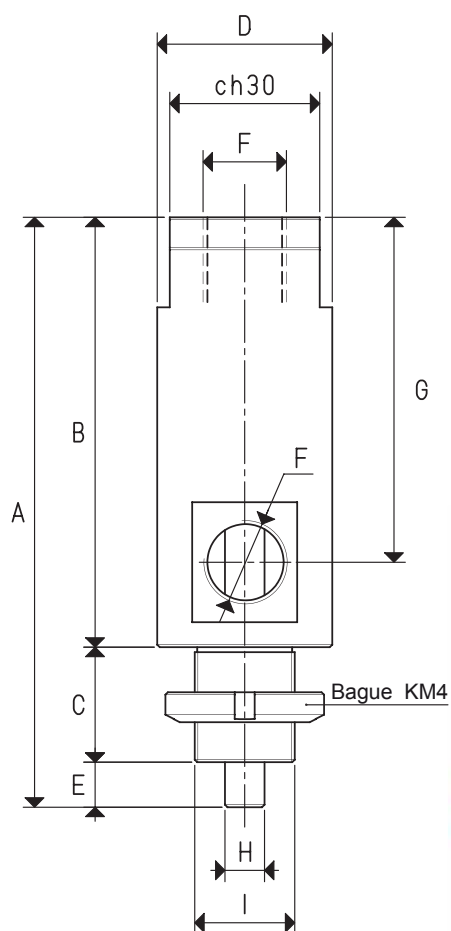
VANNES À ACTIONNEMENT MÉCANIQUE

Ces vannes sont constituées d'un corps en aluminium anodisé, d'une goupille liée à un obturateur conique et d'un ressort de contraste.

Connectée au vide, elles sont normalement fermées.

Leur fonction est d'ouvrir l'aspiration et donc de créer le vide, uniquement lorsque la goupille est actionnée par une came ou par tout autre organe mécanique.

Elles peuvent être utilisées comme alternative aux vannes tateuses, quand ces dernières ne peuvent être montées sur les ventouses.



Les dessins en 3D sont disponibles sur le site www.vuototecnica.net

Art.	A	B	C	D	E	F	G	H	I	Poids g
19 02 30	112	80	23	35	9	G3/8"	63	8	M20 x 1	252