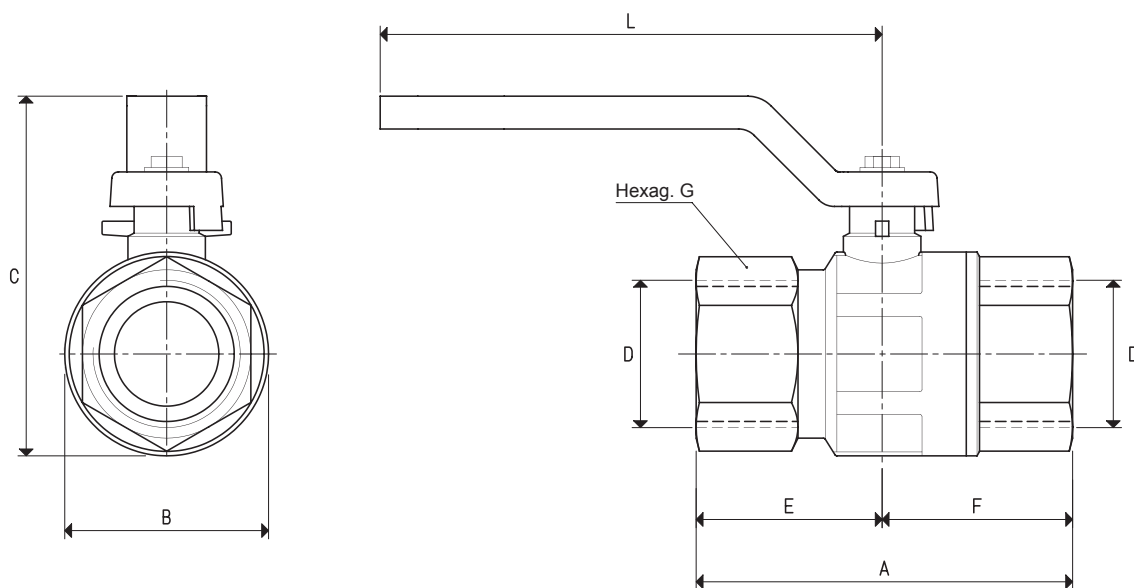


VANNES DE VIDE MANUELLES À 2 ET 3 VOIES

Ces vannes, à actionnement manuel, sont utilisées pour intercepter le vide, dans toutes les installations où il n'est pas possible d'installer les électrovannes.

Elles sont constituées d'un corps en laiton moulé sous pressofusion et nickelé, d'un obturateur sphérique en laiton chromé et de joints en teflon afin de garantir l'étanchéité même lorsque les températures sont élevées. Un levier, monté sur l'obturateur sphérique, pivotée manuellement de 90°, permet d'ouvrir ou de fermer la vanne de façon précise et avec un effort minimum.



VANNES MANUELLES À DEUX VOIES

Art.	A	B	C	D Ø	E	F	G	L	Poids Kg
13 01 10	49	23	48	G1/4"	24	25	18	80	0.13
13 02 10	52	23	56	G3/8"	23	29	20	80	0.13
13 03 10	61	30	63	G1/2"	30	31	25	88	0.21
13 04 10	68	36	72	G3/4"	33	35	31	114	0.32
13 05 10	85	44	80	G1"	42	43	38	113	0.47
13 06 10	99	57	105	G1" 1/4	50	49	47	137	0.74
13 07 10	109	70	126	G1" 1/2	55	54	54	156	1.26
13 08 10	130	83	135	G2"	62	68	66	156	1.77
13 09 10	168	140	210	G3"	84	84	99	246	7.09

Les dessins en 3D sont disponibles sur le site www.vuototecnica.net