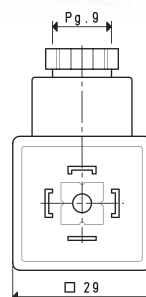
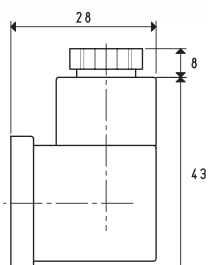


ACCESSOIRES ET PIÈCES DE RECHANGE POUR ÉLECTROVANNES



CONNECTEURS POUR BOBINES

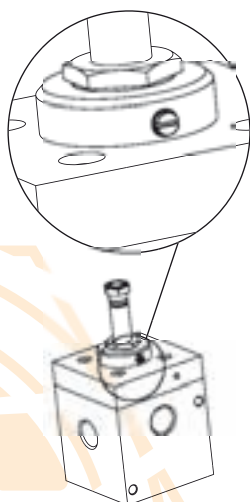
Art.	Débit nominal des contacts		Section max des conducteurs mm ²	Température d' exercice °C	Ø câble mm	Poids g	Remarques
	A						
00 07 63	10	max 16	1.5	-40 ÷ +90	6 ÷ 8	24	Standard
00 07 101	10	max 16	1.5	-40 ÷ +90	6 ÷ 8	24	Avec LED
00 07 186	10	max 16	1.5	-40 ÷ +90	6 ÷ 8	24	Avec LED et filtre
Pour bobines art.							
00 07 03 - 00 07 04 - 00 07 05 - 00 07 06 - 00 07 215 - 00 07 216 - 00 07 217 - 00 07 218 - 00 07 219							
00 07 256 - 00 07 257 - 00 07 258 - 00 07 259							

DISPOSITIF SM POUR L'OUVERTURE OU LA FERMETURE MANUELLE DES ÉLECTROVANNES

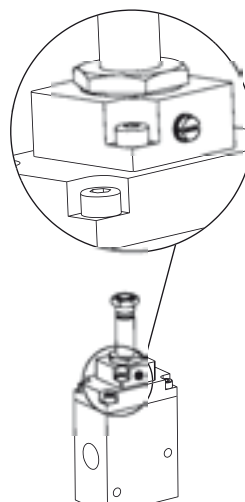
Il s'agit d'une petite came, actionnable manuellement grâce à un tournevis, qui a pour fonction d'agir sur le noyau mobile des actionneurs, en provoquant leur commutation.

Ce dispositif est installé, sur demande, sur les électrovannes à trois voies servopilotées à air comprimé art. 07 .. 11 ou à vide art. 07 .. 40, pour permettre leur ouverture ou leur fermeture en l'absence de courant électrique.

Pour le commander, il suffit d'ajouter la sigle **SM** à l'article de l'électrovanne.



Installation du dispositif SM sur électrovanne art. 07 .. 40



Installation du dispositif SM sur électrovanne art. 07 .. 11