

ÉLECTROVANNES DE VIDE À 3 VOIES, À COMMANDE DIRECTE, AVEC ÉLECTROPILOTE A IMPULSION BISTABLE ET AVEC BOBINE ÉLECTRIQUE À BASSE ABSORPTION

La fonction de ces électrovannes est la même que celles à trois voies décrites précédemment.

Leur constitution est identique également; ce qui les distingue c'est un électropilote à impulsions, bistable, actionné par une bobine électrique à basse absorption qui, d'une simple impulsion électrique, séchange la position des obturateurs et les maintient ainsi, même en l'absence d'écouant électrique, jusqu'à une nouvelle impulsion d'une polarité opposée; c'est pourquoi, elles ne peuvent être fournies qu'avec des bobines électriques en courant continu.

Leur utilisation est particulièrement indiquée dans tous les cas où une sécurité maximum de connexion à la source de vide, même en l'absence d'alimentation électrique.

La bobine électrique de l'électropilote est entièrement plastifiée en résine synthétique, exécution étanche, classe d'isolement F (jusqu'à 155 °C) aux normes VDE, avec des connexions électriques à deux bornes de 3 mm, pour un connecteur micro aux normes EN 175301-803

(ex DIN 43650) - C. Niveau de protection IP 54; IP 65 avec connecteur inséré.

Elles sont disponibles pour des tensions de 12-24V/CC.

Tolérance admissible sur la valeur nominale de la tension: ±10%.

Puissance électrique maximum: 1 W

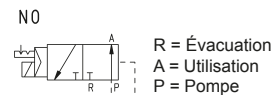
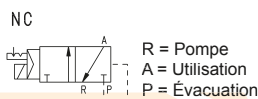
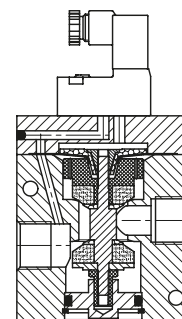
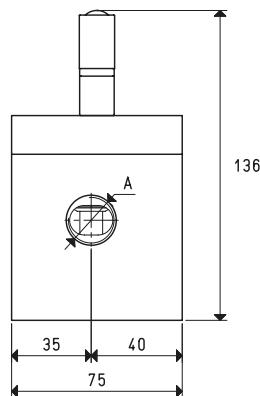
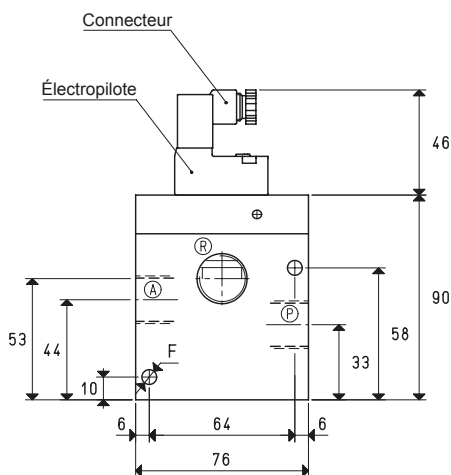
Le connecteur est orientable à 180° sur la bobine et peut être fourni, sur demande, avec des Led lumineuses, avec un circuit antiparasitage et/ou avec des protections contre les surtensions et les inversions des polarités.

Sur ces électrovannes, il n'est pas possible d'installer le dispositif à bouton pour les actionner manuellement.

Caractéristiques techniques

Pression d'exercice: de 0,5 à 850 mbar absolus

Température du fluide aspiré: de -5 à +60 °C

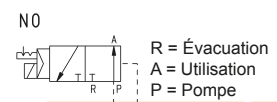
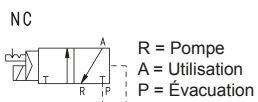
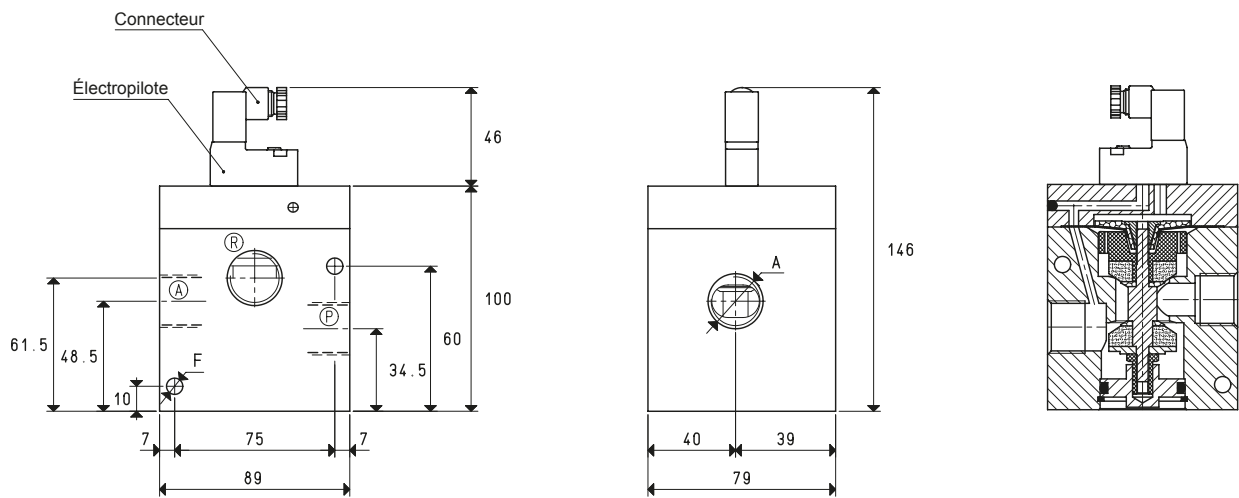


Art.	A	Débit max m³/h	Niveau de vide mbar abs		Temps de réaction msec		Ø orifice	Section de passage mm²	F Ø	Poids Kg
			min	max	exc.	désexc.				
07 03 63 NC	G1/2"	20	850	0.5	33	17	15	176	6.5	1.35
07 03 63 NO					22	20				
07 04 63 NC	G3/4"	40	850	0.5	33	17	20	314	6.5	1.30
07 04 63 NO					22	20				

N.B. Lors de la commande, spécifier la tension de la bobine électrique. (Exemple: 07 03 63 NC V24-CC)

Le connecteur ne fait pas partie de l'électrovanne et, donc, il doit être commandé séparément (Voir accessoires pour électrovannes).

ÉLECTROVANNES DE VIDE À 3 VOIES, À COMMANDE DIRECTE, AVEC ÉLECTROPILOTE A IMPULSIONS BISTABLE ET AVEC BOBINE ÉLECTRIQUE À BASSE ABSORPTION



Art.	A	Débit max m³/h	Niveau de vide mbar abs		Temps de réaction msec		Ø orifice	Section de passage mm²	F Ø	Poids Kg
			min	max	exc.	déexc.				
07 05 63 NC	G1"	90	850	0.5	42	20	25	490	6.5	1.05
07 05 63 NO					28	22				

N.B. Lors de la commande, spécifier la tension de la bobine électrique. (Exemple: 07 05 63 NC V24-CC)

Le connecteur ne fait pas partie de l'électrovanne et, donc, il doit être commandé séparément (Voir accessoires pour électrovannes).