

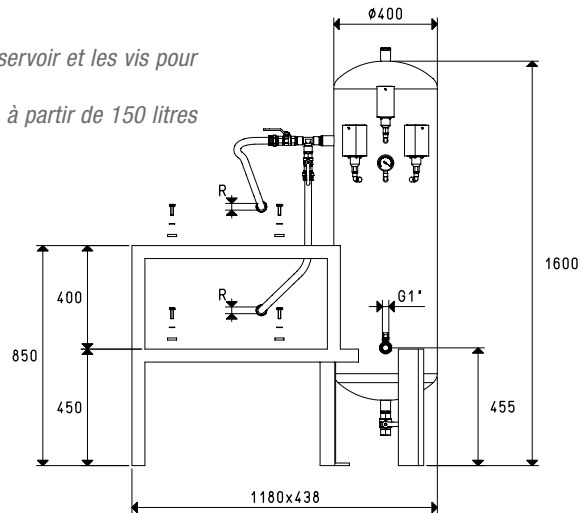
# RÉSERVOIRS POUR CENTRALES DE VIDE DE SÉCURITÉ VERTICALES AVEC DEUX POMPES À VIDE

Les réservoirs pour les centrales de vide de sécurité verticales sont réalisés en tôle d'acier soudée parfaitement étanche par rapport au vide, tandis que le châssis de support des pompes, soudé au réservoir ayant une capacité volumétrique allant jusqu'à 500 litres et autonomes au-delà de cette capacité, est réalisé avec des profilés en acier. Le réservoir et le châssis de support sont vernis avec des vernis spéciaux résistant à la corrosion des condensations de l'eau.

Ils sont prévus pour l'installer de deux pompes et d'un appareil électrique, à choisir parmi ceux listés dans le tableau et sont équipés de:

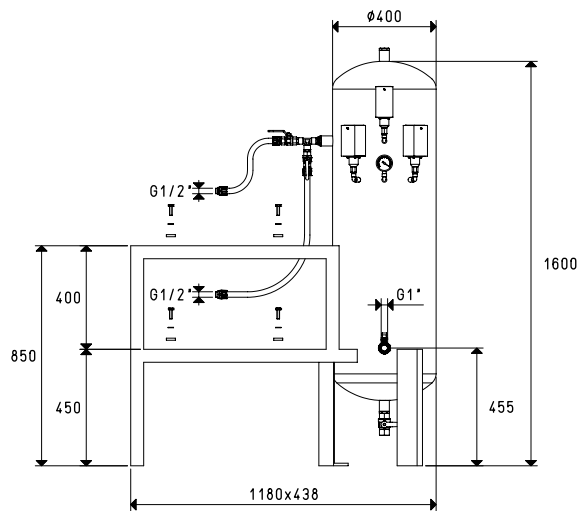
- Trois vacuostats, dont deux pour régler le niveau de vide dans la limite duquel la pompe doit travailler et un pour établir la valeur minimum de sécurité à garantir à l'installation, en dessous duquel l'alarme se déclenche.
- Un vacuomètre pour lire directement le niveau de vide dans le réservoir.
- Deux clapets anti-retour pour les pompes qui en sont dépourvues.
- Deux vannes d'exclusion des pompes.
- Une vanne manuelle d'arrêt du vide.
- Un robinet pour l'évacuation de la condensation.
- Les tuyaux et les raccords pour la connexion des pompes au réservoir et les vis pour leur fixation sur le châssis de support.

Ils sont disponibles avec des capacités volumétriques différentes, à partir de 150 litres jusqu'à 2000 litres.



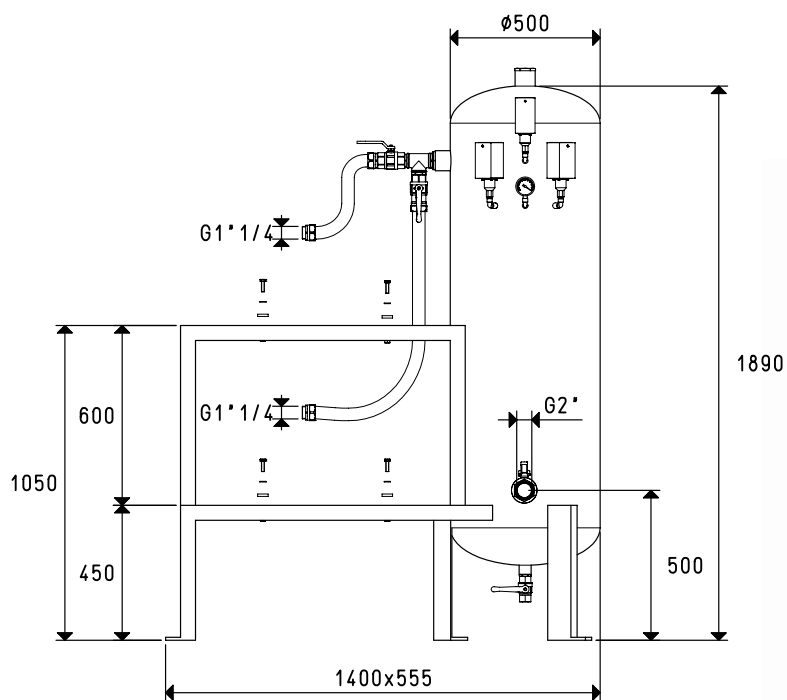
Art.	Réservoir		R	Prévu pour:		Accessoires conseillés
	Litres	Poids Kg		2 Pompes	Appareil électrique art.	
<b>DSV 150 01</b>	150	72	G1/2"	VTL 10/F - VTL 15/F - VTL 20/F	DS0 300 90	FB 30 / FC 30
<b>DSV 150 03</b>	150	72	G3/4"	VTL 25/FG - VTL 30/FG - VTL 35/FG	DS0 300 90	FB 30 / FC 30

Les dessins en 3D sont disponibles sur le site [www.vuototecnica.net](http://www.vuototecnica.net)

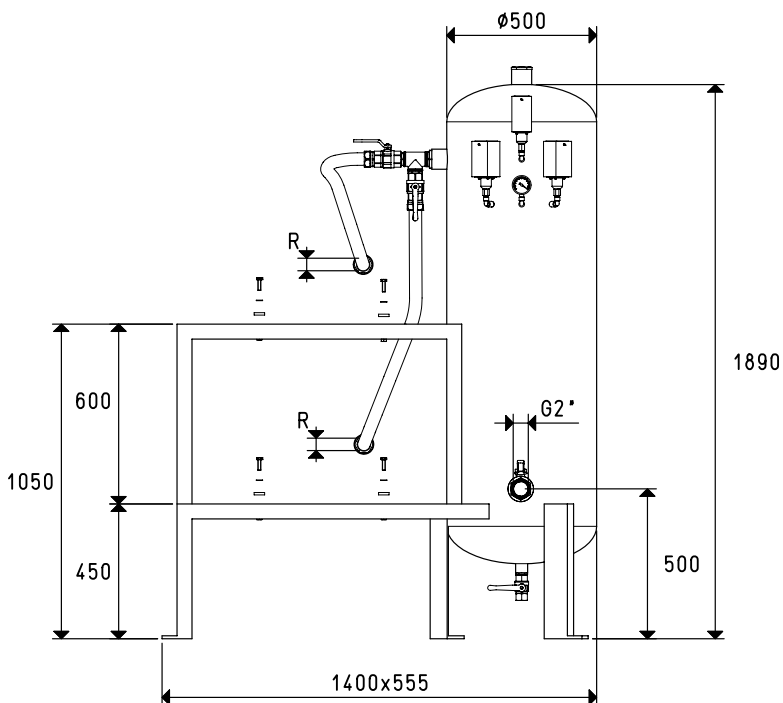


Art.	Réservoir		Poids	Prévu pour:		Accessoires conseillés
	Litres	Kg		2 Pompes	Appareil électrique art.	
<b>DSV 150 02</b>	150	72		MV 20	DS0 300 90	FB 30 / FC 30

# RÉSERVOIRS POUR CENTRALES DE VIDE DE SÉCURITÉ VERTICALES AVEC DEUX POMPES

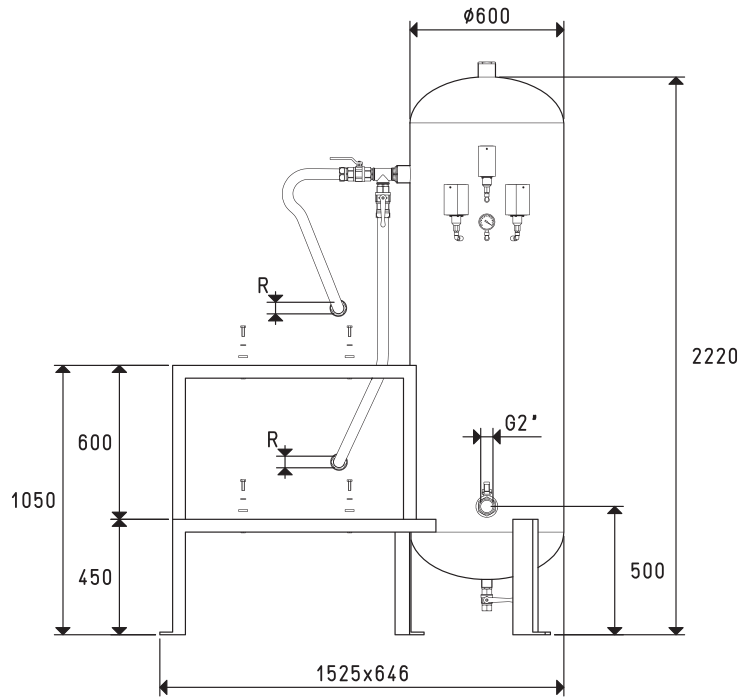


Art.	Réservoir	Poids	Prévu pour:		Accessoires conseillés
			2 Pompes	Appareil électrique art.	
	Litres	Kg	Mod.	art.	art.
<b>DSV 300 01</b>	300	100	MV 40 - MV 60 - MV 100	DSO 300 90	FB 60 / FC 60

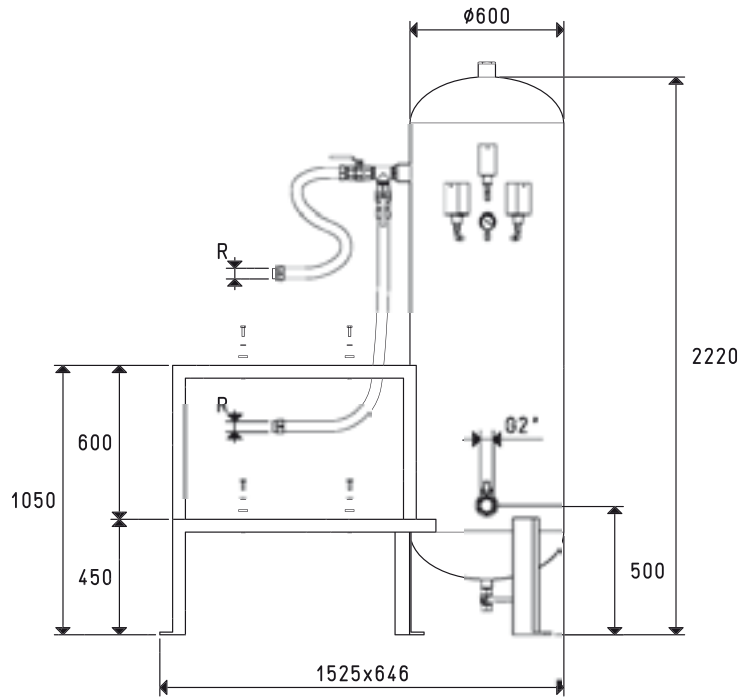


Art.	Réservoir	Poids	R	Prévu pour:		Accessoires conseillés
				2 Pompes	Appareil électrique art.	
	Litres	Kg	Ø	Mod.	art.	art.
<b>DSV 300 02</b>	300	100	G1"	VTL 50/G1	DSO 300 90	FB 60 / FC 60
<b>DSV 300 03</b>	300	100	G1"1/4	VTL 75/G1 - VTL 105/G1	DSO 300 90	FB 60 / FC 60

# RÉSERVOIRS POUR CENTRALES DE VIDE DE SÉCURITÉ VERTICALES AVEC DEUX POMPES



Art.	Réservoir		R	Prévu pour:		Appareil électrique art.	Accessoires conseillés Filtre art.
	Litres	Poids Kg		2 Pompes	Mod.		
<b>DSV 500 01</b>	500	175	G1"1/4	VTL 75/G1	DSO 300 90	FB 60 / FC 60	
<b>DSV 500 03</b>	500	175	G1"1/2	VTL 105/G1	DSO 300 90	FB 60 / FC 60	



Art.	Réservoir		R	Prévu pour:		Appareil électrique art.	Accessoires conseillés Filtre art.
	Litres	Poids Kg		2 Pompes	Mod.		
<b>DSV 500 02</b>	500	175	G1"1/4	MV 60 - MV 100	DSO 300 90	FB 60 / FC 60	
<b>DSV 500 04</b>	500	175	G1"1/2	MV 160R	DSO 300 90	FB 60 / FC 60	

Les dessins en 3D sont disponibles sur le site [www.vuototecnica.net](http://www.vuototecnica.net)

