

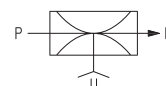
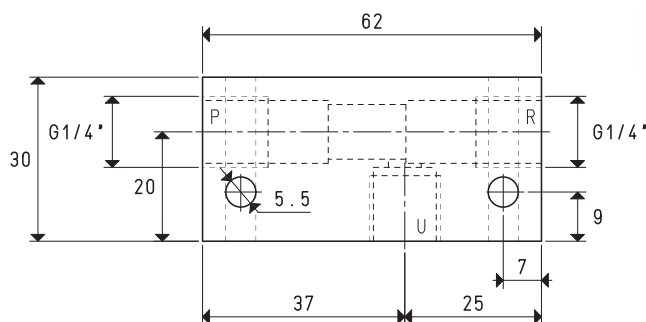
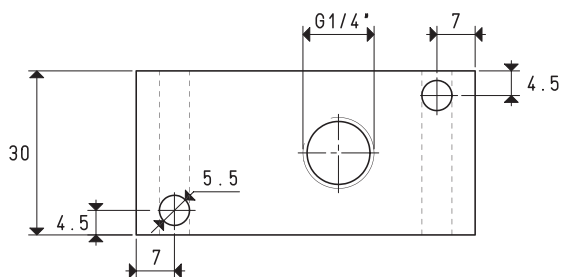
# GÉNÉRATEURS DE VIDE MONO-ÉTAGÉ 15 01 10 et 15 03 10

Le fonctionnement du générateur de vide mono-étagé est basé sur le principe Venturi.

En alimentant le générateur avec de l'air comprimé en P, au niveau de la connexion U une dépression est produite et en R l'air d'alimentation est évacué avec celui qui est aspiré.

En interrompant l'alimentation de l'air en P, l'effet vide en U cesse.

Les générateurs de vide 15 01 10 et 15 03 10 sont généralement utilisés pour desservir les ventouses, pour la préhension et la manutention d'objets non poreux et d'appareils où la demande du débit est très limitée. Ils sont entièrement réalisés en aluminium anodisé.



P=CONNEXION AIR COMPRIMÉ

R=ÉVACUATION

U=CONNEXION VIDE

Art.	15 01 10		
Quantité d'air aspiré	m <sup>3</sup> /h	2.7	2.8
Niveau maximum de vide	-KPa	55	70
Pression finale	mbar abs.	450	300
Pression d'alimentation	bar	4	5
Consommation d'air	l/s	0.7	0.8
Température de travail	°C	-20 / +80	
Niveau de bruyance	dB(A)	63	
Poids	g	140	

**N.B.** Toutes les valeurs de vide indiquées sur le tableau sont valables à la pression atmosphérique normale de 1013 mbar et sont obtenues avec une pression d'alimentation constante.