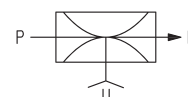
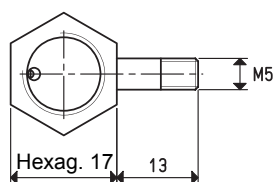
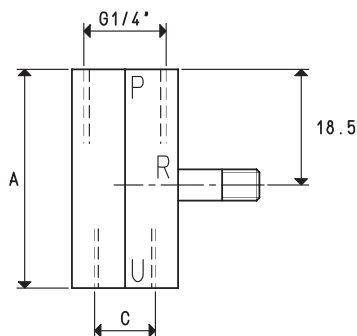


# GÉNÉRATEURS DE VIDE MONO-ÉTAGÉ EN LIGNE, GV 1, GV 2 et GV 3

Le fonctionnement de ces générateurs de vide est lui aussi basé sur le principe Venturi.

La caractéristique qui les distingue des générateurs de vide classiques sont les deux connexions pour l'air d'alimentation et le vide, placées sur le même axe, tandis que la connexion correspondant à l'évacuation de l'air aspiré et celui qui est utilisé est placée de façon orthogonale par rapport à celles-ci.

Les avantages dérivant de cette forme sont les encombrements mineurs, la facilité de montage et la simplicité de maintenance. Ces générateurs de vide peuvent être montés directement sur les supports des ventouses ou sur les porte-ventouses. Ils sont entièrement réalisés en aluminium anodisé, sauf la buse d'évacuation qui est en laiton.



P=CONNEXION AIR COMPRIMÉ		R=ÉVACUATION		U=CONNEXION VIDE					
Art.				GV1		GV2		GV3	
Quantité d'air aspiré	m <sup>3</sup> /h	1.0	1.0	1.0	1.0	1.0	1.0	1.0	1.0
Niveau maximum de vide	-KPa	60	75	85	60	75	85	60	75
Pression finale	mbar abs.	400	250	150	400	250	150	400	250
Pression d'alimentation	bar	3	4	5	3	4	5	3	4
Consommation d'air	NI/s	0.5	0.6	0.7	0.5	0.6	0.7	0.5	0.6
Température de travail	°C			-20 / +80		-20 / +80			
Niveau de bruyance	dB(A)			70		70		70	
Poids	g			19		20		21	
A				30		35		38	
C	∅			M5		G1/8"		G1/4"	

**N.B.** Toutes les valeurs de vide indiquées sur le tableau sont valables à la pression atmosphérique normale de 1013 mbar et sont obtenues avec une pression d'alimentation constante.