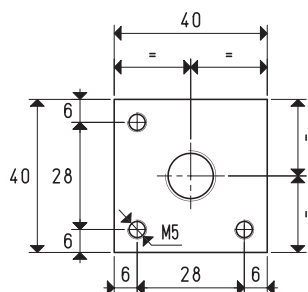
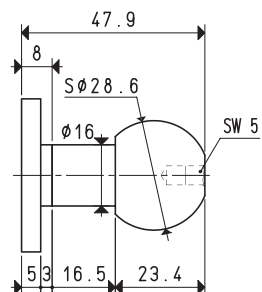


SUPPORTS DE FIXATION POUR GÉNÉRATEURS DE VIDE MONO-ÉTAGÉ

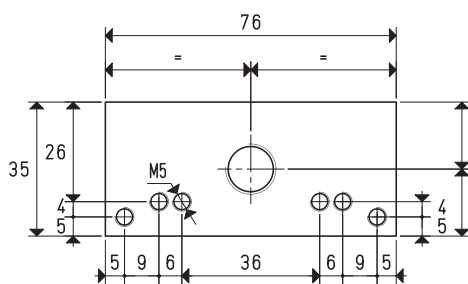
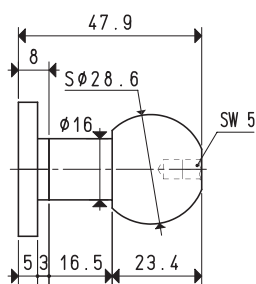
Les supports illustrés et décrits sur cette page sont réalisés, de série, en aluminium anodisé mais, sur demande, ils peuvent également être fournis en acier inox.

Les supports servent à fixer les générateurs de vide monostade sur l'automatisme à l'aide d'une goupille cylindrique cannelée ou d'une goupille sphérique, dont le logement devra être prévu sur l'automatisme même.

Ils sont adaptés aux systèmes de préhension robotisés et permettent d'installer rapidement les générateurs de vide sur les profils prévus employés dans le secteur automobile.



Art.	Pour générateurs	Matériel	Poids g
FCH 01	PVP 2	aluminium	60
	PVP 3		
FCH 01 INOX	PVP 2	acier inox	180
	PVP 3		



Art.	Pour générateurs	Matériel	Poids g
FCH 02	15 01 10	aluminium	72
	15 02 10		
	15 03 10		
	15 04 10		
FCH 02 INOX	15 01 10	acier inox	220
	15 02 10		
	15 03 10		
	15 04 10		

Les dessins en 3D sont disponibles sur le site www.vuototecnica.net

