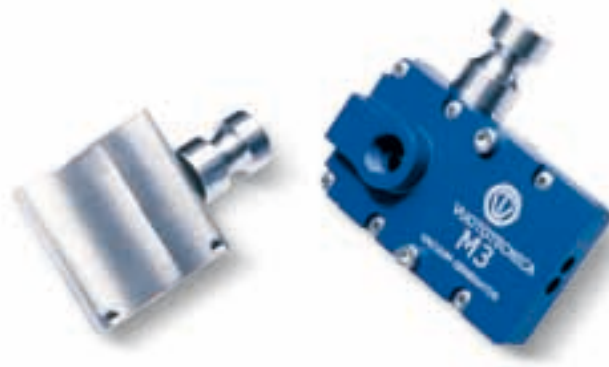
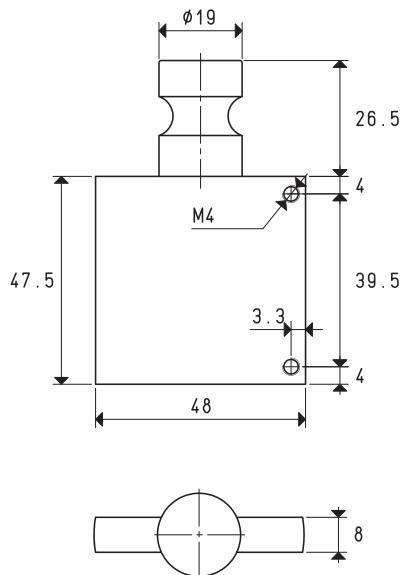


SUPPORTS DE FIXATION POUR GÉNÉRATEURS DE VIDE MULTI-ÉTAGÉS

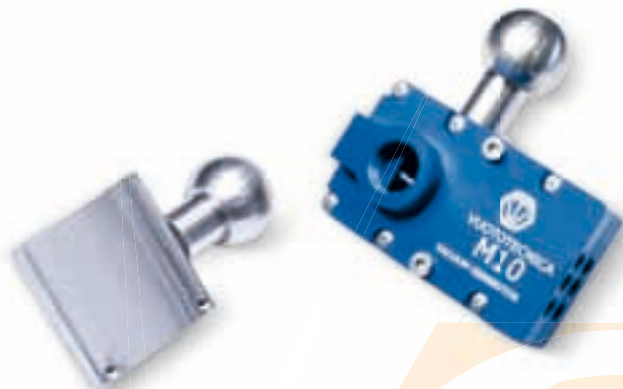
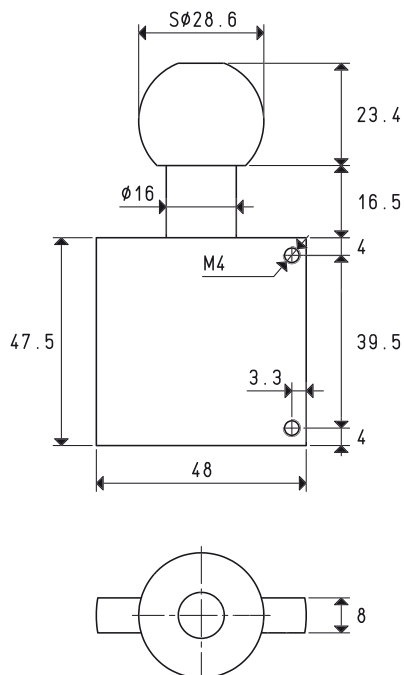
Les supports illustrés et décrits sur cette page sont réalisés, de série, en aluminium anodisé mais, sur demande, ils peuvent également être fournis en acier inox.

Les supports servent à fixer les générateurs de vide multi-étagés de la série M sur l'automatisme, à l'aide d'une goupille cylindrique cannelée ou d'une goupille sphérique, dont le logement devra être prévu sur l'automatisme.

Ils sont adaptés aux systèmes de préhension robotisés et permettent d'installer rapidement les générateurs de vide sur les profils prévus employés dans le secteur automobile.



Art.	Pour générateurs	Matériel	Poids g
00 FCH 23	M 3 - M 7 - M 10 - M 14 - M 18	aluminium	63
00 FCH 22	M 3 - M 7 - M 10 - M 14 - M 18	acier inox	191



Art.	Pour générateurs	Matériel	Poids g
00 FCH 13	M 3 - M 7 - M 10 - M 14 - M 18	aluminium	85
00 FCH 12	M 3 - M 7 - M 10 - M 14 - M 18	acier inox	256

Rapports de transformation: $\text{inch} = \frac{\text{mm}}{25.4}$; $\text{pounds} = \frac{\text{g}}{453.6} = \frac{\text{Kg}}{0.4536}$