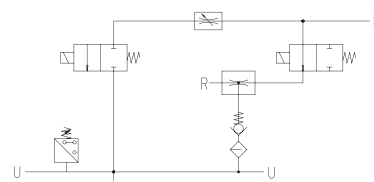
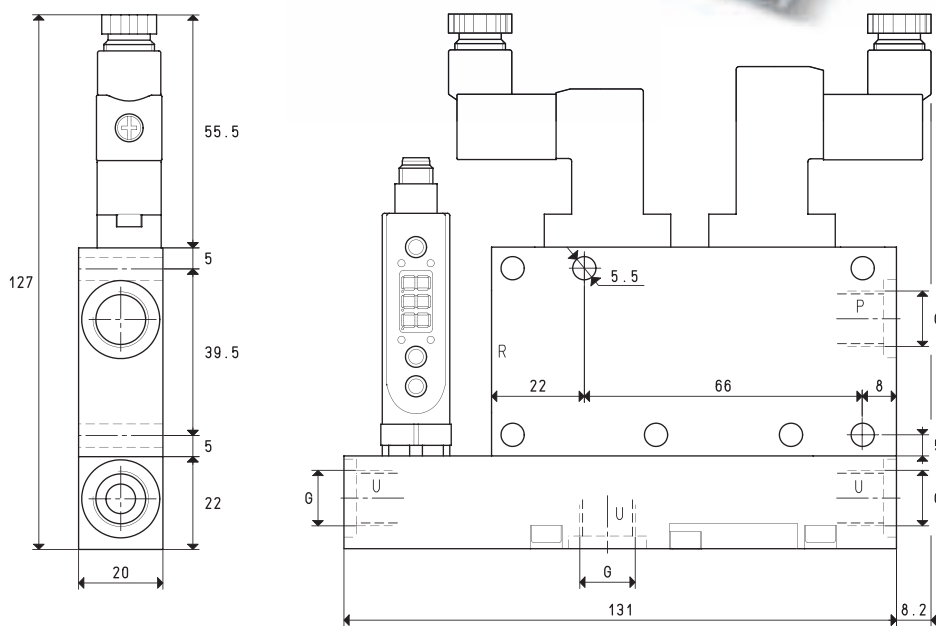


# MODULES DE VIDE INTERMÉDIAIRES MI 3 et MI 7



P=CONNEXION AIR COMPRIMÉ      R=ÉVACUATION      U=CONNEXION VIDE

Art.				MI 3	MI 5	MI 6	MI 7
Quantité d'air aspiré	m³/h	2.6	2.8	3.0	5.5	6.0	6.4
Niveau maximum de vide	-kPa	64	85	85	60	80	85
Pression finale	mbar abs.	360	150	150	400	200	150
Pression d'alimentation	bar	3	4	5	3	4	5
Consommation d'air	NI/s	0.6	0.7	0.8	0.9	1.1	1.3
Quantité max d'air soufflé à 5 bar	l/min			128			128
Position électrovanne d'alimentation	NO/NC			NO			NO
Absorption électrique	W			2			2
Position électrovanne d'expulsion	NC			NC			NC
Absorption électrique	W			4			4
Tension d'alimentation	V			24DC			24DC
Sortie vacuostat				PNP			PNP
Niveau de protection	IP			65			65
Température d'utilisation	°C			-10 / +60			-10 / +60
Niveau de bruyance	dB(A)			66			70
Poids	g			380			380
G	Ø			G1/4"			G1/4"

**N.B.** Pour commander le générateur: avec l'électrovanne d'alimentation NC, indiquer le code MI .. NC;  
sans vacuostat numérique, indiquer le code MI .. SV.

**N.B.** Toutes les valeurs de vide indiquées sur le tableau sont valables à la pression atmosphérique normale de 1013 mbar et sont obtenues avec une pression d'alimentation constante.