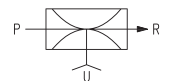
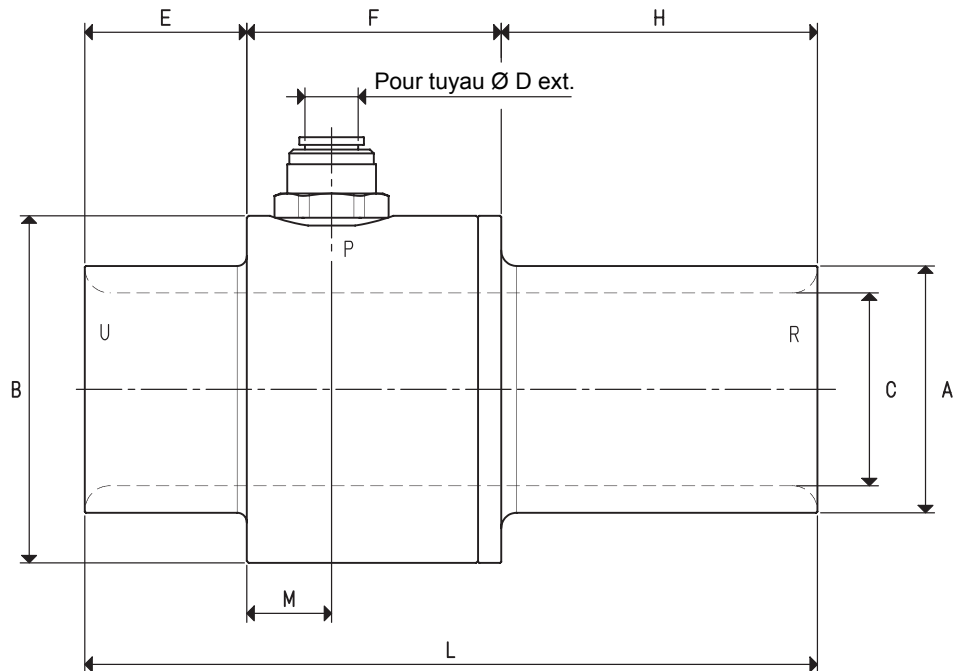


GÉNÉRATEURS DE FLUX VACUUM JET, CX 25, CX 38 et CX 50



P=CONNEXION AIR COMPRIMÉ R=ÉVACUATION D'AIR U=CONNEXION VIDE

Art.		CX 25	CX 38	CX 50
Quantité max d'air aspiré à 6 bar	m ³ /h	150	310	405
Quantité max d'air soufflé à 6 bar	m ³ /h	210	400	525
Niveau maximum de vide	-KPa	13	10	8
Pression finale	mbar abs.	870	900	920
Pression maximum d'alimentation	bar	6.0	6.0	6.0
Consommation d'air à 6 bar	NI/s	16.6	25.0	33.3
Température d'utilisation	°C	-20 / +80	-20 / +80	-20 / +80
Niveau de bruyance	dB(A)	100	103	103
Poids	g	560	800	1090
A	∅	38	51	64
B	∅	60	75	90
C	∅	25	38	50
D	∅	10	12	16
E		42	42	42
F		66	66	66
H		82	82	82
L		190	190	190
M		22	22	22

N.B. Toutes les valeurs de vide indiquées sur le tableau sont valables à la pression atmosphérique normale de 1013 mbar et sont obtenues avec une pression d'alimentation constante

En ajoutant la lettre I à l'article, le générateur est fourni en acier inox (Exemple: CX 38 I).

Rapports de transformation: inch = $\frac{\text{mm}}{25.4}$; pounds = $\frac{\text{g}}{453.6} = \frac{\text{Kg}}{0.4536}$

Adaptateurs pour filetages GAZ - NPT disponibles page 1.117