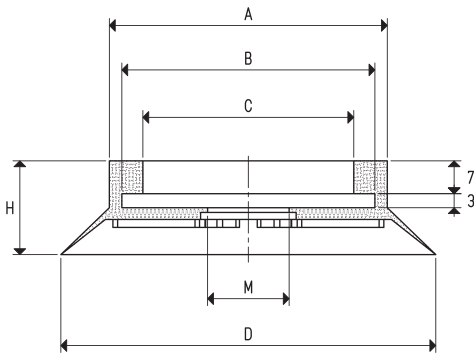


VENTOUSE RONDE PLATE AVEC SUPPORTS CORRESPONDANTS

Il s'agit d'une ventouse avec une lèvre particulièrement fine et souple qui lui permet d'adhérer sur des surfaces très rugueuses et qui a un plan d'appui avec des reliefs exclusifs, capable de fournir un remarquable grip avec la surface de charge à prendre. Cette ventouse a été spécialement étudiée pour la préhension de dalles en céramique avec une surface lisse, rugueuse et antidérapante, mais de par ses caractéristiques elle peut tranquillement être employée également pour la préhension de verres, de marbres et de produits manufacturés en ciment.

Elle peut monter à froid, sans liant, sur son support en aluminium anodisé qui est équipé d'un trou central fileté, pour permettre sa fixation sur l'automatisme.

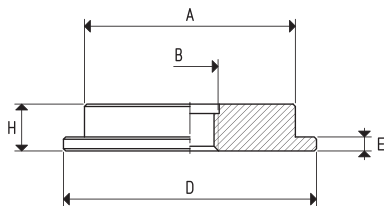
Le remplacement de la ventouse est très simple: en effet, comme pièce de rechange, il suffit de demander la ventouse indiquée dans le tableau, dans le mélange souhaité.



VENTOUSE

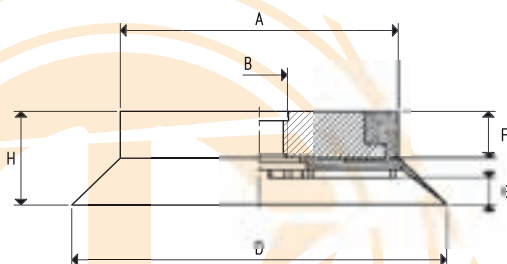
Art.	Force Kg	A Ø	B Ø	C Ø	D Ø	H	M
01 80 20 *	12.56	58	54	45	80	20	17

* Compléter le code en indiquant le mélange: A= caoutchouc anti-huile; N= para naturel; S= silicone



SUPPORTS

Art.	A Ø	B Ø	D Ø	E	H	Matériel support	Pour ventouses art.	Poids g
00 08 126	45	M12	54	3	10	aluminium	01 80 20	45.5
00 08 143	45	G1/2"	54	3	10	aluminium	01 80 20	41.5



VENTOUSES AVEC SUPPORT

Art.	Force Kg	A Ø	B Ø	D Ø	F	G	H	Art. ventouse	Art. support	Poids g
00 80 20 *	12.56	58	M12	80	10	6	20	01 80 20	00 08 126	70.7
00 80 20 1/2" *	12.56	58	G1/2"	80	10	6	20	01 80 20	00 08 143	66.7

* Compléter le code en indiquant le mélange: A= caoutchouc anti-huile; N= para naturel; S= silicone