

JOINT AVEC ARTICULATION SPHÉRIQUE AVEC CONNEXION DE VIDE

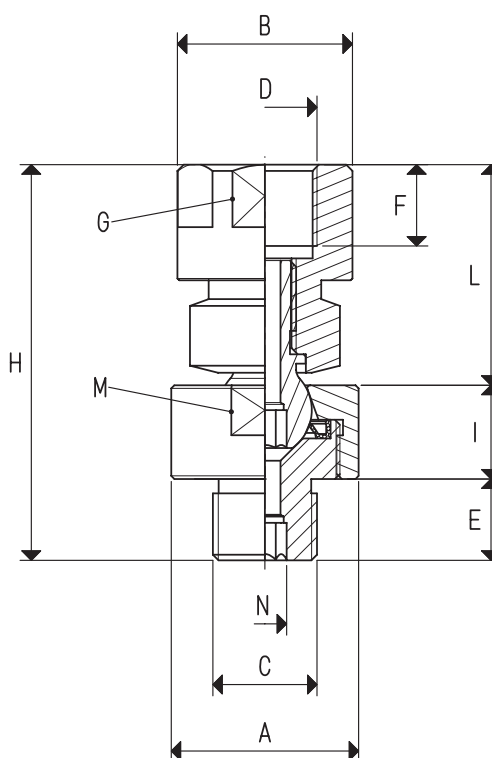
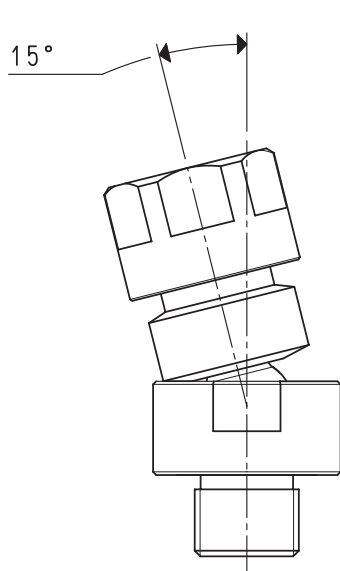


Cette série de joints a été conçue pour être installée sur les ventouses avec support, en particulier celles planes ou ayant une faible surface de lèvre, leur permettant de s'adapter facilement à la surface de prise de la charge à prendre, même si elle n'est pas parfaitement parallèle au plan de la ventouse ou pour compenser d'éventuelles erreurs de perpendicularité qui sont souvent rencontrées entre le porte-ventouse et le support de fixation de l'automatisme.

La connexion du vide est axiale et l'étanchéité est garantie par un joint spécial, toujours en contact avec l'articulation sphérique. La ventouse installée dessus est libre de tourner sur son axe selon un angle de 360° et de s'incliner jusqu'à 15°.

Les joints sont entièrement réalisés en cuivre, à l'exception de la goupille sphérique qui est en acier inox.

Leur fixation sur la ventouse peut être effectuée à l'aide d'une connexion filetée, qu'elle soit femelle ou mâle.



JOINT AVEC ARTICULATION SPHÉRIQUE AVEC CONNEXION DE VIDE

Art.	A Ø	B Ø	C Ø	D Ø	E	F	G hexag.	H	I	L	M Ch.	N hexag.	Matériel	Poids g
GSL 1/8"	20	12	G1/8"	G1/8"	8.5	8	11	43.0	12	22.5	18	4	laiton	40.0
GSL 1/4"	20	16	G1/4"	G1/4"	10	8	15	44.6	12	22.6	18	4	laiton	56.0
GSL 3/8"	30	28	G3/8"	G3/8"	13	13	26	63.3	15	35.3	28	6	laiton	206
GSL 1/2"	30	28	G1/2"	G1/2"	17	15	26	72.3	15	40.3	28	6	laiton	232

Rapports de transformation: inch = $\frac{\text{mm}}{25.4}$; pounds = $\frac{\text{g}}{453.6}$ = $\frac{\text{Kg}}{0.4536}$

Adaptateurs pour filetages GAZ - NPT disponibles page. 1.117