

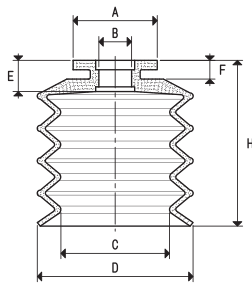
VENTOUSES À SOUFFLET AVEC SUPPORTS CORRESPONDANTS MÂLE ET FEMELLE

Les ventouses à soufflet illustrées sur cette page et sur la suivante ont été spécialement étudiées pour la production de produits alimentaires de boulangerie tels que les biscuits, le pain, les pizzas, les brioches etc., ou, des sachets en papier ou en plastique, contenant des chocolats, bonbons, pâte, farines, poudres, etc.

De par leur grande flexibilité, elles peuvent également être utilisées pour compenser les erreurs de planéité ou pour la préhension sur des surfaces inclinées. Leurs supports, réalisés en aluminium et anodisés sont équipés d'un goujon central, fileté mâle ou femelle, pour permettre l'aspiration et la fixation sur l'automatisme.

Les ventouses peuvent être montées sur elles-mêmes, sans liant.

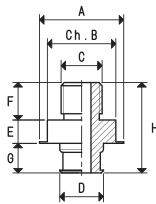
Comme pièce de rechange, il suffit de demander la seule ventouse indiquée dans le tableau, dans le mélange souhaité.



VENTOUSES

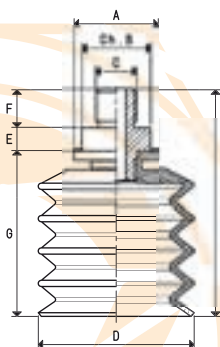
Art.	Force Kg	A ∅	B ∅	C ∅	D ∅	E	F	H
01 20 23 *	0.78	14.5	5.0	14	20	5	4	23
01 30 32 *	1.76	20.0	6.5	21	30	7	5	32
01 40 42 *	3.14	20.0	6.5	28	40	7	5	42
01 50 53 *	4.90	27.0	10.5	35	50	10	6	53

* Compléter le code en indiquant le mélange: A= caoutchouc anti-huile; N= para naturel; S= silicone



SUPPORTS MÂLE

Art.	A ∅	B	C ∅	D ∅	E	F	G	H	Matériel support	Pour ventouse art.	Poids g
00 08 133	14.5	13	G1/8"	8.5	5.5	8	5.0	18.5	aluminium	01 20 23	3.5
00 08 135	20.0	17	G1/4"	10.0	7.5	12	7.5	27.0	aluminium	01 30 32 01 40 42	9.5
00 08 142	27.0	22	G1/4"	14.0	7.5	12	9.5	29.0	aluminium	01 50 53	15.7



VENTOUSES AVEC SUPPORT MÂLE

Art.	Force Kg	A ∅	B	C ∅	D ∅	E	F	G	H	Art. ventouse	Art. support	Poids g
08 20 23 *	0.78	14.5	13	G1/8"	20	5.5	8	23	36.5	01 20 23	00 08 133	5.3
08 30 32 *	1.76	20.0	17	G1/4"	30	7.5	12	32	51.5	01 30 32	00 08 135	15.1
08 40 42 *	3.14	20.0	17	G1/4"	40	7.5	12	42	61.5	01 40 42	00 08 135	21.1
08 50 53 *	4.90	27.0	22	G1/4"	50	7.5	12	53	72.5	01 50 53	00 08 142	40.1

* Compléter le code en indiquant le mélange: A= caoutchouc anti-huile; N= para naturel; S= silicone

