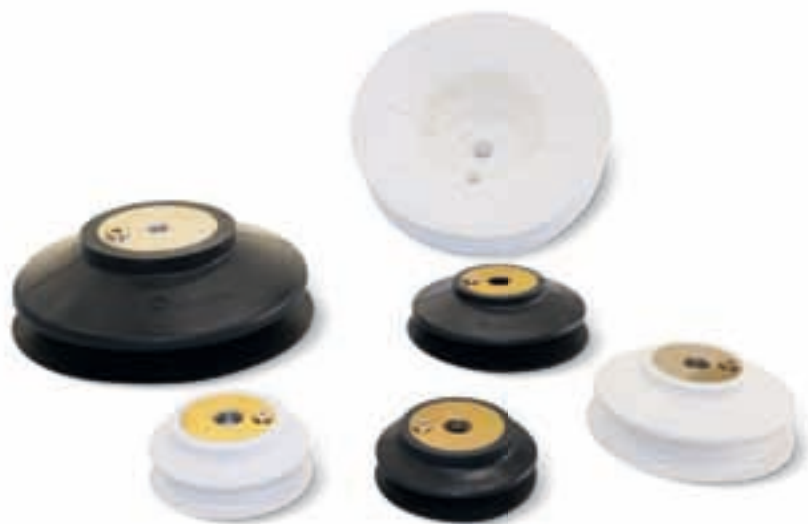


VENTOUSES À SOUFFLET AVEC SUPPORT VULCANISÉ

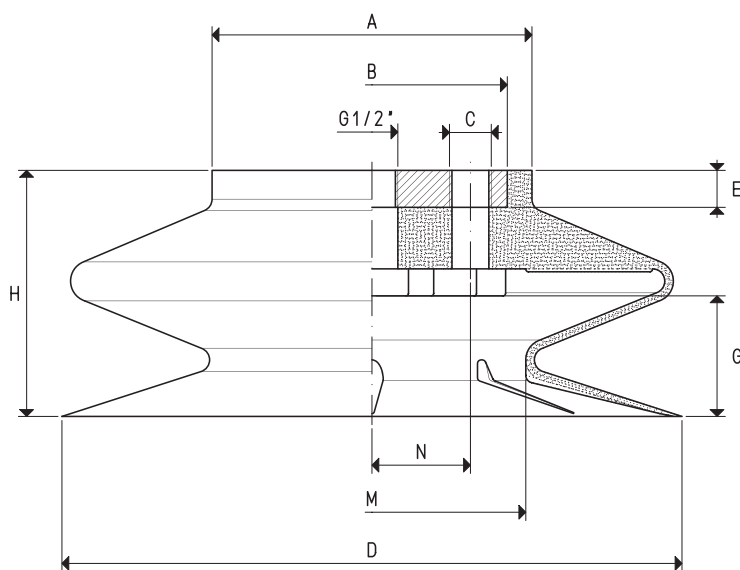


La principale caractéristique des ventouses à soufflet est qu'elles se rétractent rapidement lors de la préhension, en soulevant de cette façon de quelques centimètres la charge à prélever, indépendamment par les mouvements de l'automatisme; ce mouvement rapide évite que le chargement se trouvant en-dessous de rester attaché à celui soulevé.

Grâce à cette caractéristique, elles sont particulièrement indiquées pour séparer et prélever des feuilles de tôles fines, plaques en verre, panneaux de particules de bois ou pressé, matières plastiques, etc.

Grâce à leur grande flexibilité, elles peuvent aussi être employées pour compenser les erreurs de planéité ou pour la préhension sur des surfaces inclinées. Ces ventouses à soufflet sont vulcanisées sur un support en acier galvanisé ou en aluminium, avec un trou central fileté pour la fixation sur l'automatisme et un autre latéral pour la connexion ou la détection du degré de vide.

Cette série de ventouses aussi est disponible dans les trois mélanges standards.



VENTOUSES À SOUFFLET AVEC SUPPORT VULCANISÉ

Art.	Force Kg	A ∅	B ∅	C ∅	D ∅	E	G	H	M ∅	N	Matériel support	Poids Kg
08 110 30 *	23.7	78	65	G1/8"	110	10	23	45	55	23	acier	0.35
08 150 30 *	45.0	78	65	G1/8"	150	10	33	60	75	23	acier	0.49
08 180 30 *	63.5	94	80	G1/8"	180	10	33	70	84	30	acier	0.81
08 250 30 *	122.6	130	100	G3/8"	250	15	49	100	125	35	aluminium	1.54

* Compléter le code en indiquant le mélange: A= caoutchouc anti-huile; N= para naturel; S= silicone