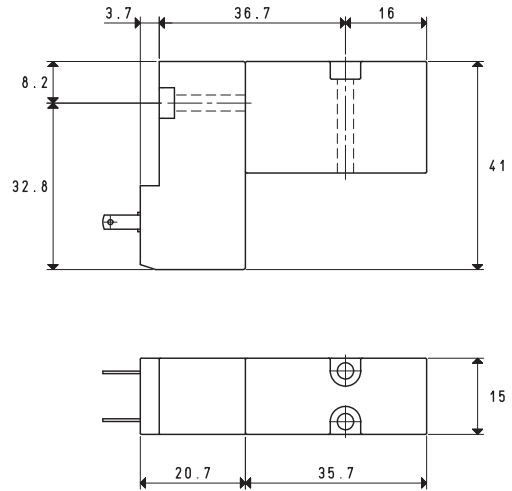


Actionnement
manuel



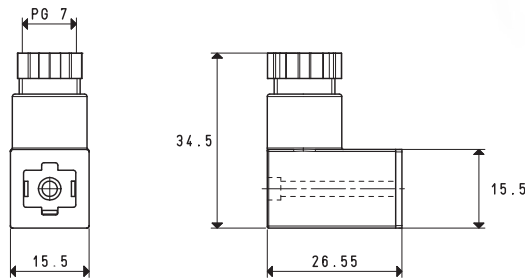
ÉLECTROPILOTES AVEC VANNES INTERFACE

Art.	Pression (bar)		Poids g	Pour électrovannes art.
	min	max		
00 15 437	0	8	52	07 06 13 - 07 06 13 LP - 07 08 13 - 07 09 13
00 15 478	0	8	52	07 06 53 - 07 06 53 LP - 07 08 53 - 07 09 53

CONNECTEURS MICRO EN 175301 - 803 (EX DIN 43650) - C, POUR BOBINES ÉLECTROPILOTES

Les connecteurs sont des éléments essentiels pour amener le courant électrique aux électrovalves avec une bobine à basse absorption intégrée. Ils sont disponibles dans la version simple à fiche, avec LED pour le signalement de la présence de tension, sur demande, avec des circuits antiparasitage, avec une protection contre les surtensions et l'inversion des polarités. Tous les connecteurs offrent une protection totale contre les jets d'eau, selon les normes EN 60529 (classe de protection IP 65), quand ils sont correctement installés.

De plus, ils répondent aux normes VDE 0110-1 /89, tension de travail jusqu'à 250 V, catégorie surtension II, degré d'utilisation 3, en ce qui concerne la classe d'isolement. Dans tous les connecteurs, l'union entre les supports pour contacts et la protection externe est à déclenchement afin de garantir un blocage sûr et un montage rapide. La sécurité du blocage est essentielle pour garantir la protection complète de l'opérateur pendant la manipulation du connecteur. Le support pour contacts peut être facilement extrait de son boîtier en utilisant simplement un tournevis. De plus, cette opération permet d'orienter le contact de la terre dans la direction souhaitée.



Art.	Débit nominal des contacts	Section max des conducteurs mm ²	Température d'exercice °C	Ø câble mm	Poids g	Remarques	Pour électrovalves
	A						art.
00 15 157	max 10	0.75	-40 ÷ +90	4 ÷ 6	8	Avec Led	Tous

Rapports de transformation : N (newton) = Kg x 9.81 (force de gravité) ; inch = $\frac{\text{mm}}{25.4}$; pounds = $\frac{\text{g}}{453.6} = \frac{\text{Kg}}{0.4536}$