



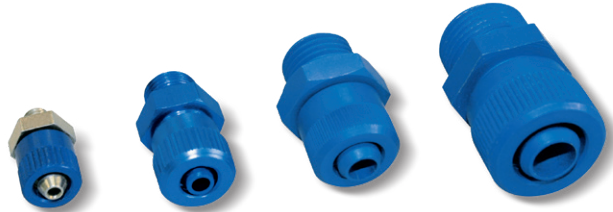
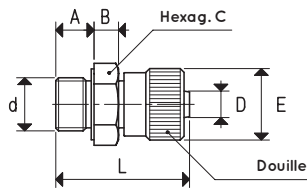
RACCORDS ET BOUCHONS

Les raccords illustrés et décrits sur cette page sont particulièrement indiqués pour le raccordement des porte-ventouses à leurs collecteurs et dans tous les cas où une connexion à des sources de vide est demandée au moyen de tuyaux flexibles lisses ayant des diamètres internes de 4, 6 et 9 mm, le maximum admissible dans le domaine du vide, sans renfort interne.

Ces raccords sont de type semi-rapide ; en effet, le tuyau est fixé au moyen d'une bague moletée vissée manuellement sans clé.

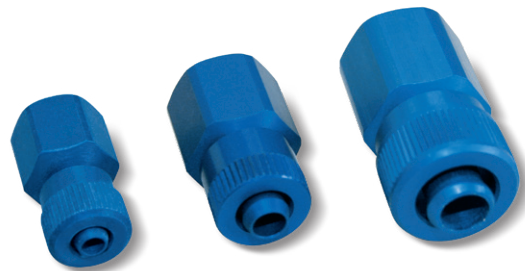
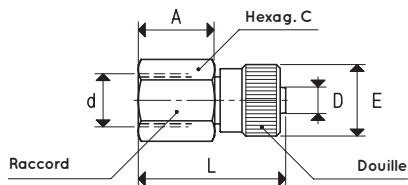
Les connexions filetées sont mâle ou femelle, selon les besoins ; les raccords en L et en T complètent la gamme, sont capables d'offrir des formes supplémentaires aux connexions et aux bouchons de fermeture et sont équipés de joints toriques d'étanchéité O-ring.

Les raccords sont commercialisés dans des emballages pratiques de 10 ou 50 pièces et sont fournis avec leurs joints en nylon.



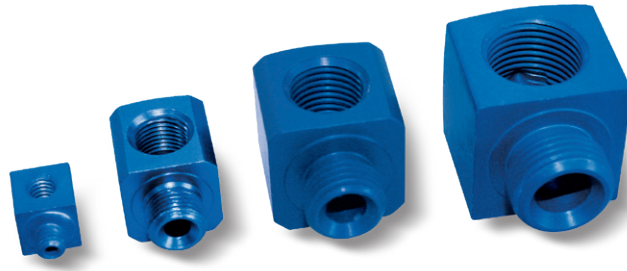
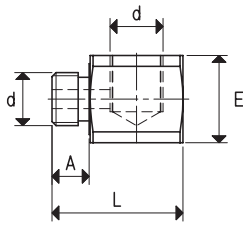
RACCORD MÂLE

Art.	d Ø	A	B	C	D Ø int. tuyau	E Ø	L	Matériel raccord	Matériel bague	Poids g
RM M5	M5	5.0	3.5	10	4	10	19.5	fer tropicalisé	aluminium anodisé	6
RM 1/8"	G1/8"	7.0	4.5	14	4	13	24.5	aluminium anodisé	aluminium anodisé	6
RM 1/4"	G1/4"	8.5	5.0	17	6	15	27.0	aluminium anodisé	aluminium anodisé	10
RM 3/8"	G3/8"	10.5	5.0	19	9	20	32.5	aluminium anodisé	aluminium anodisé	18



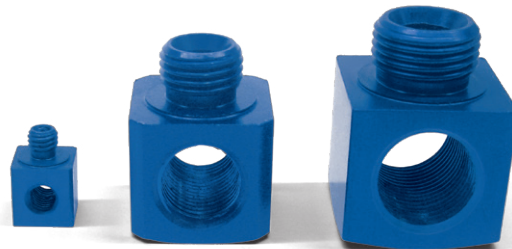
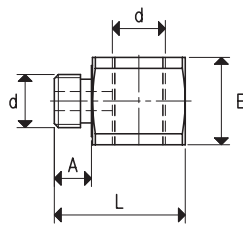
RACCORD FEMELLE

Art.	d Ø	A	C	D Ø int. tuyau	E Ø	L	Matériel raccord	Matériel bague	Poids g
RF 1/8"	G1/8"	14	14	4	13	27.0	aluminium anodisé	aluminium anodisé	8
RF 1/4"	G1/4"	16	17	6	15	30.0	aluminium anodisé	aluminium anodisé	12
RF 3/8"	G3/8"	20	19	9	20	32.5	aluminium anodisé	aluminium anodisé	16



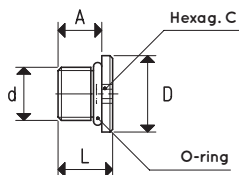
RACCORD EN L

Art.	d Ø	A	E	L	Matériel raccord	Poids g
RL M5	M5	4.5	10	15.0	aluminium anodisé	2
RL 1/8"	G1/8"	7.0	16	24.0	aluminium anodisé	10
RL 1/4"	G1/4"	9.0	22	30.0	aluminium anodisé	22
RL 3/8"	G3/8"	11.0	25	32.5	aluminium anodisé	30



RACCORD EN « T »

Art.	d Ø	A	E	L	Matériel raccord	Poids g
RT M5	M5	4.5	10	15.0	aluminium anodisé	1
RT 1/8"	G1/8"	7.0	16	24.0	aluminium anodisé	9
RT 1/4"	G1/4"	9.0	22	30.0	aluminium anodisé	21
RT 3/8"	G3/8"	11.0	25	32.5	aluminium anodisé	29



BOUCHON AVEC O-RING

Art.	d Ø	A	C	D Ø	L	Matériel raccord	Poids g
00 15 291	M5	4	2.5	8	6.5	laiton nickelé	1
00 11 44	G1/8"	7	3.0	15	9.5	laiton nickelé	6
00 11 06	G1/4"	8	6.0	18	11.0	laiton nickelé	10
00 18 33	G3/8"	9	8.0	21	12.5	laiton nickelé	18
00 15 273	G1/2"	11	10.0	26	14.5	laiton nickelé	21

Rapports de transformation : N (newton) = Kg x 9.81 (force de gravité) ; inch = $\frac{\text{mm}}{25.4}$; pounds = $\frac{\text{g}}{453.6} = \frac{\text{Kg}}{0.4536}$ Adaptateurs pour raccords avec filetages GAZ - NPT disponibles page 1.130