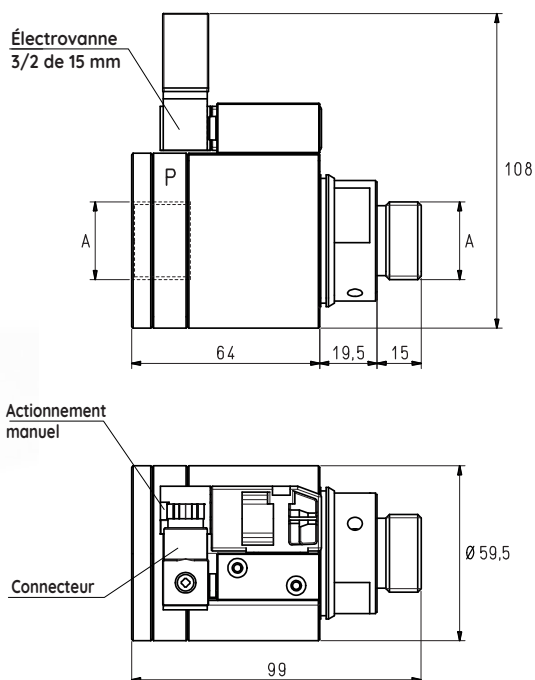
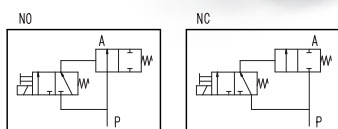
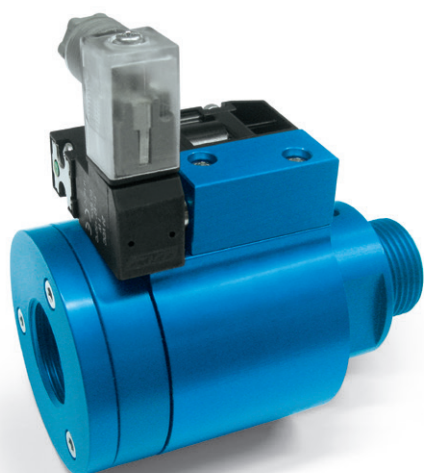




Les dessins en 3D sont disponibles sur le site vuototecnica.net

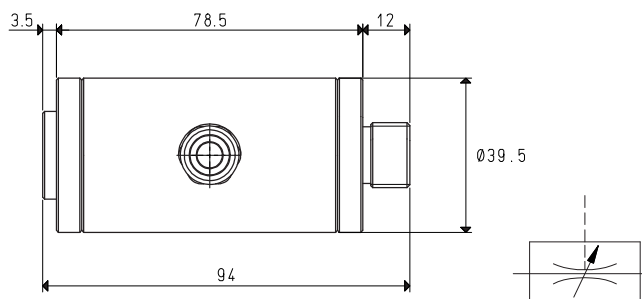
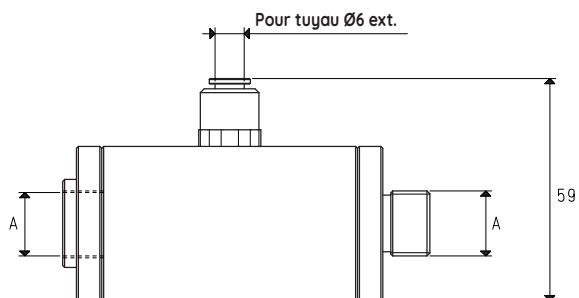


Art.	A Ø	Débit maxi à 6 bars l / 1'	Pression d'alimentation bar	Absorption électrique W	Poids g
VPE 04 NC V24CC	G3/4"	7600	1.5 ÷ 7	2	510
VPE 04 NO V24CC	G3/4"	7600	1.5 ÷ 7	2	510

N.B. L'alimentation des générateurs de vide doit être effectuée avec de l'air comprimé non lubrifié, filtration 5 microns, conformément à la norme ISO 8573-1 classe 4.

## VANNE PNEUMATIQUE À MANCHON

Pour garantir une reprise plus rapide de la pression atmosphérique à l'intérieur des ventouses en phase de détachement de la charge en préhension, on a réalisé cette vanne particulière à manchon qui, grâce à un actionnement pneumatique en fin de cycle, ferme la connexion d'évacuation du générateur, en transportant l'air d'alimentation dans la connexion de l'utilisation ; on obtient ainsi le détachement immédiat des ventouses. Elle est adaptée pour des générateurs ayant des débits non supérieurs à 15 m<sup>3</sup>/h et elle a été spécifiquement conçue pour la série MSVE. Elle est entièrement réalisée en aluminium anodisé avec une membrane à manchon en silicone.



Art.	A Ø	Débit max orifice libre l / 1'	Pression de la servocommande bar	Poids g
07 02 90	3/8"	600	3 ÷ 8	230

N.B. L'alimentation des générateurs de vide doit être effectuée avec de l'air comprimé non lubrifié, filtration 5 microns, conformément à la norme ISO 8573-1 classe 4.

Rapports de transformation : N (newton) = Kg x 9.81 (force de gravité) ; inch =  $\frac{mm}{25.4}$  ; pounds =  $\frac{g}{453.6} = \frac{Kg}{0.4536}$  Adaptateurs pour raccords avec filetages GAZ - NPT disponibles page 1.130