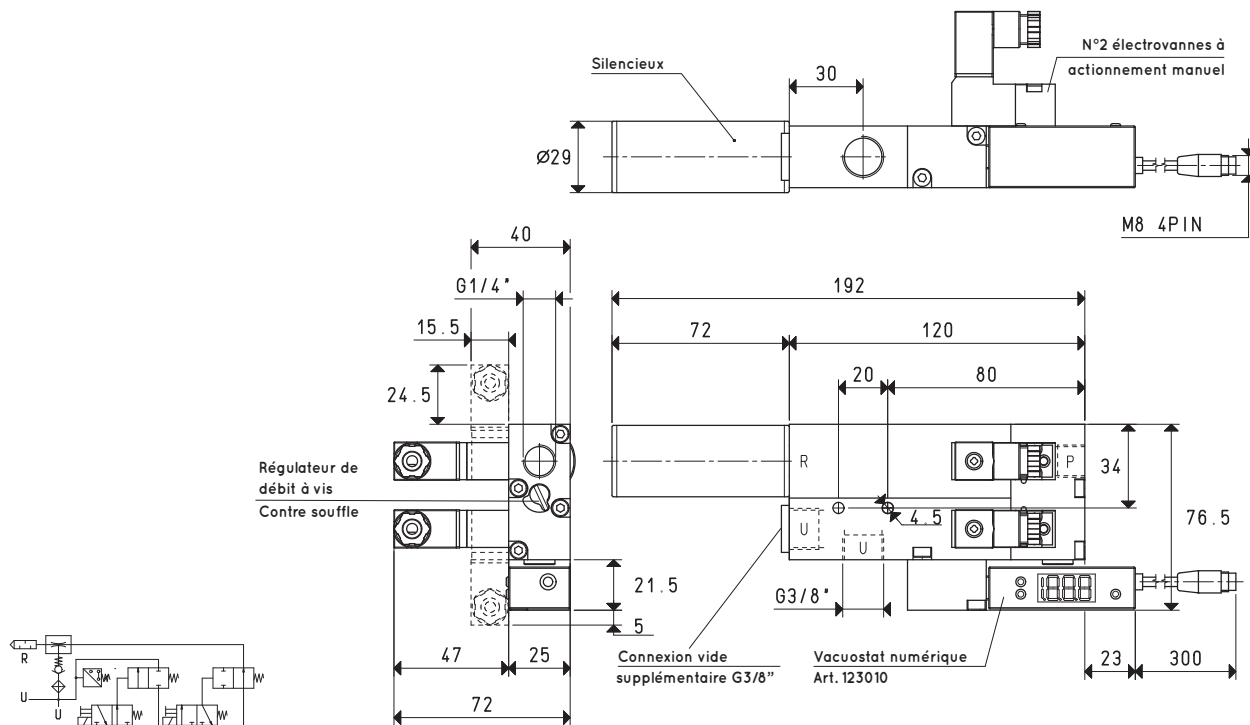
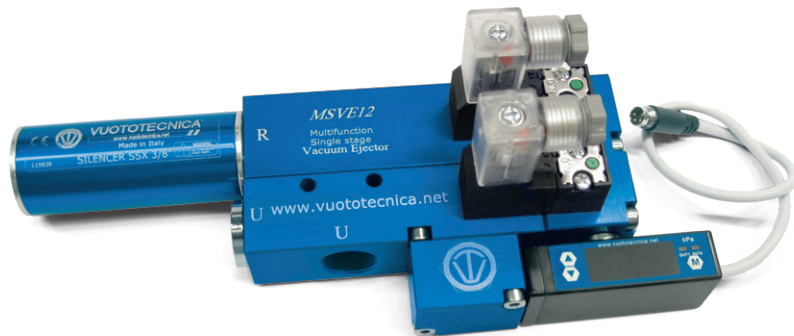




GÉNÉRATEURS DE VIDE MONO-ÉTAGÉ ET MULTIFONCTION MSVE 8 et MSVE 12

Les dessins en 3D sont disponibles sur le site vuototecnica.net



P=CONNEXION AIR COMPRIMÉ

R=ÉVACUATION U=CONNEXION VIDE

Art.		MSVE 8			MSVE 12		
Quantité d'air aspiré	m ³ /h	8.0	8.6	8.8	12.0	12.2	12.5
Niveau max. de vide	-KPa	40	60	90	40	60	90
Pression finale	mbar abs.	600	400	100	600	400	100
Pression d'alimentation	bar	2	3	3.5	2	3	3.5
Consommation d'air	NI/s	2.8	3.8	4.3	3.7	5.0	5.5
Max quantité d'air soufflé à 3.5 bars	l/min			600			600
Position obturateur coaxial interne d'alimentation				NO			NO
Absorption électrovanne d'alimentation	W			2.0			2.0
Position obturateur coaxial interne d'expulsion				NC			NC
Absorption électrovanne d'expulsion	W			2.0			2.0
Tension d'alimentation	V			24DC			24DC
Sortie vacuostat				PNP			PNP
Degré de protection	IP			40			40
Température d'utilisation	°C			-10 / +60			-10 / +60
Niveau de bruit à la pression d'alimentation optimale	dB(A)			53			50
Poids	g			580			620
Pièces de rechange		MSVE 8			MSVE 12		
Kit de joints	art.	00 15 504			00 15 504		
Vacuostat numérique	art.	12 30 10			12 30 10		
Électrovanne d'alimentation NO	art.	00 07 304			00 07 304		
Électrovanne d'alimentation et de soufflage NC	art.	00 15 447			00 15 447		
Silencieux	art.	SSX 3/8"			SSX 3/8"		

N.B. Pour commander le générateur avec obturateur coaxial d'alimentation NC, indiquer le code de l'article MSVE..NC.

Pour commander le générateur sans vacuostat numérique, indiquer le code MSVE..SV.

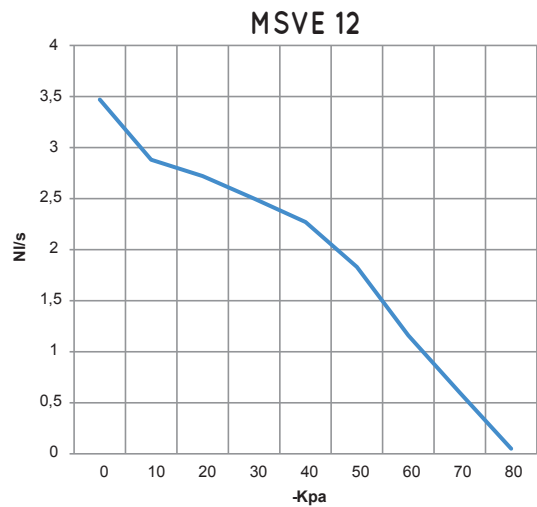
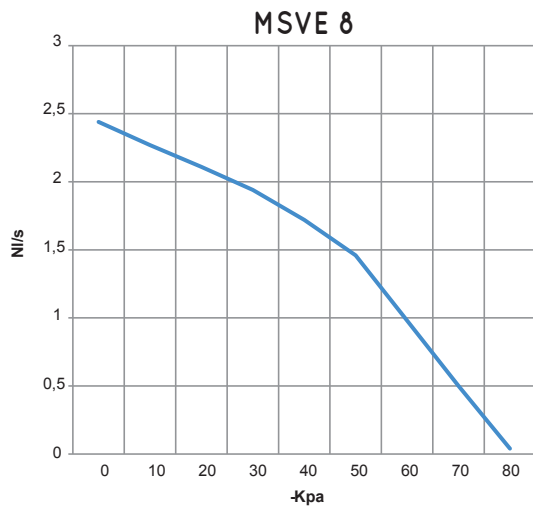
N.B. Toutes les valeurs de vide indiquées sur le tableau sont valables à la pression atmosphérique normale de 1013 mbar et sont obtenues avec une pression d'alimentation constante.

L'alimentation des générateurs de vide doit être effectuée avec de l'air comprimé non lubrifié, filtration 5 microns, conformément à la norme ISO 8573-1 classe 4.

Rapports de transformation : N (newton) = Kg x 9.81 (force de gravité) ; inch = $\frac{mm}{25.4}$; pounds = $\frac{g}{453.6} = \frac{Kg}{0.4536}$ Adaptateurs pour raccords avec filetages GAZ - NPT disponibles page 1.130

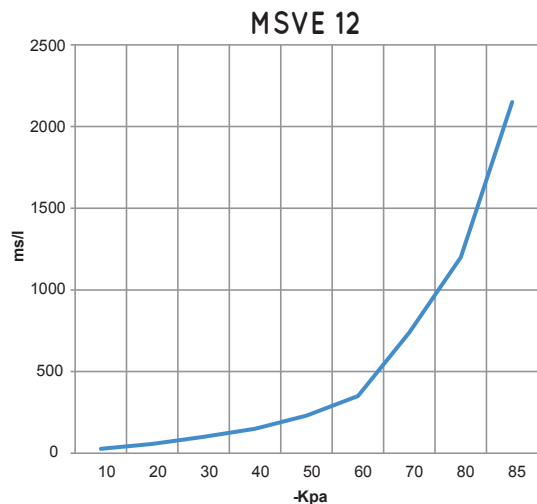
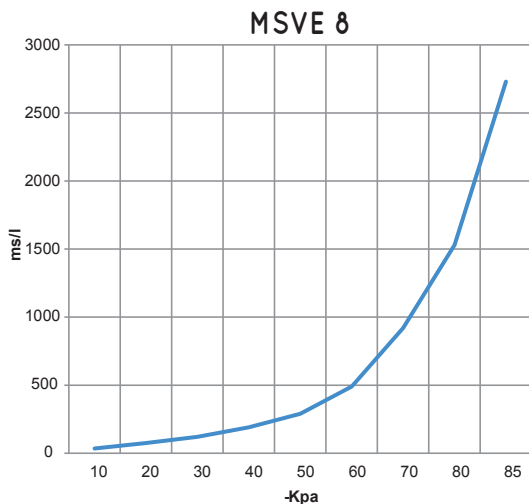


Débit d'air (NI/s) aux différents niveaux de vide (-KPa), à la pression d'alimentation optimale



Générateur. art.	Press. alim. bar	Consommation d'air NI/s	Débit d'air (NI/s) aux différents niveaux de vide (-KPa) à la pression d'alimentation optimale										Vide max. -KPa
			0	10	20	30	40	50	60	70	80		
MSVE 8	3.5	4.3	2.44	2.27	2.11	1.94	1.72	1.46	0.98	0.50	0.04	90	
MSVE 12	3.5	5.5	3.47	2.88	2.72	2.50	2.27	1.83	1.16	0.60	0.05	90	

Temps d'évacuation (ms/l = s/m³) aux différents niveaux de vide (-KPa), à la pression d'alimentation optimale



Générateur. art.	Press. alim. bar	Consommation d'air NI/s	Temps d'évacuation (ms/l=s/m³) aux différents niveaux de vide (-KPa) à la pression d'alimentation optimale									Vide max. -KPa
			10	20	30	40	50	60	70	80	85	
MSVE 8	3.5	4.3	35	75	120	190	290	490	920	1530	2730	90
MSVE 12	3.5	5.5	27	57	100	150	230	350	740	1200	2150	90