



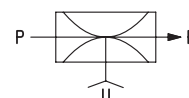
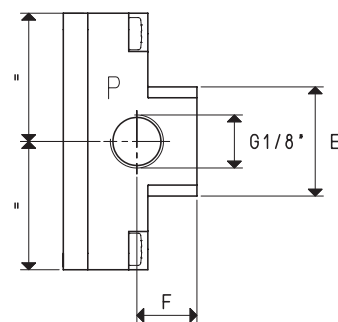
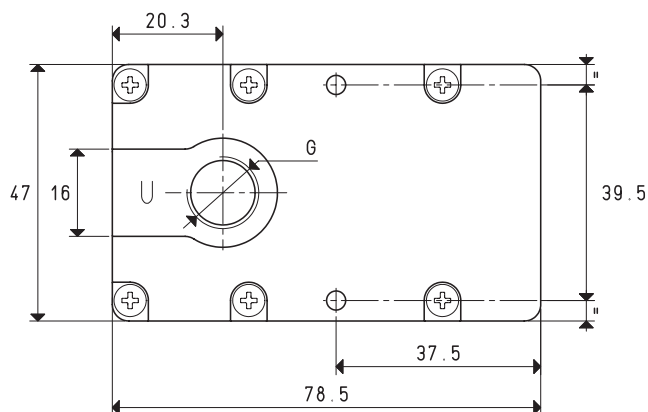
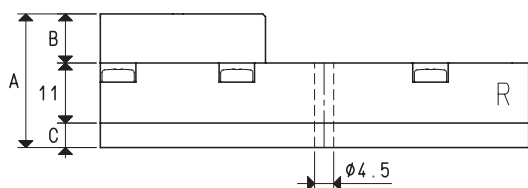
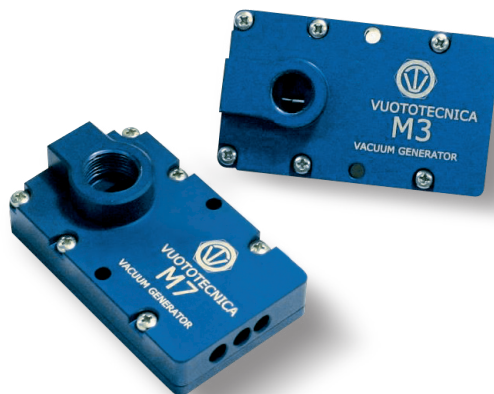
## GÉNÉRATEURS DE VIDE MULTI-ÉTAGÉS SÉRIE M

Caractérisés par des éjecteurs multiples de nouvelle conception, montés sur des petits modules, ces générateurs multi-étagés se distinguent par leur grande capacité d'aspiration par rapport à leurs dimensions d'encombrement réduites.

Alimentés par de l'air comprimé à une pression optimale de 4 ÷ 5 bars, ils sont capables de produire une dépression équivalant à 85% et une capacité d'aspiration de 3,6 ÷ 18 m<sup>3</sup>/h, selon le nombre de modules dont ils sont constitués.

Le filtre silencieux est intégré à l'intérieur.

Ils sont entièrement réalisés en alliage léger anodisé et peuvent être installés dans n'importe quelle position. Les générateurs de vide multi-étagés de cette série sont adaptés pour desservir les systèmes de préhension à ventouses et, en particulier, pour le secteur de la robotique industrielle où sont requis des appareils ayant d'excellentes performances d'exercice mais avec des dimensions et des poids très réduits.



P=CONNEXION AIR COMPRIMÉ R=ÉVACUATION U=CONNEXION VIDE

Art.		M 3			M 7		
Quantité d'air aspiré	m <sup>3</sup> /h	3	3.4	3.6	5.4	5.8	6.2
Niveau max. de vide	-KPa	62	82	85	62	82	85
Pression finale	mbar abs.	380	180	150	380	180	150
Pression d'alimentation	bar	3	4	5	3	4	5
Pression d'alimentation optimale	bar			5			5
Consommation d'air	Nl/s	0.5	0.7	0.8	0.8	1.2	1.4
Température de travail	°C			-10 / +80			-10 / +80
Niveau de bruit à la pression d'alimentation optimale	dB(A)			64			70
Poids	g			109			111
A				24.5			25.5
B				9			10
C				4.5			4.5
E	∅			20			24
F				11			12
G	∅			G1/4"			G3/8"
<b>Pièces de rechange</b>		<b>M 3</b>			<b>M 7</b>		
Kit de joints et de clapets à lames	art.	00 KIT M 3			00 KIT M 7		
Silencieux d'évacuation	art.	00 15 150			00 15 150		

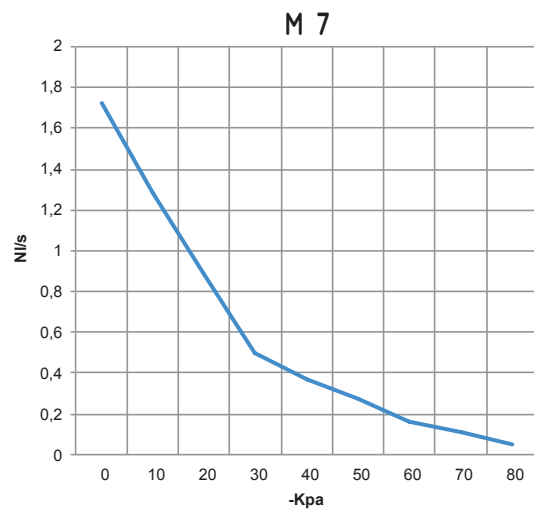
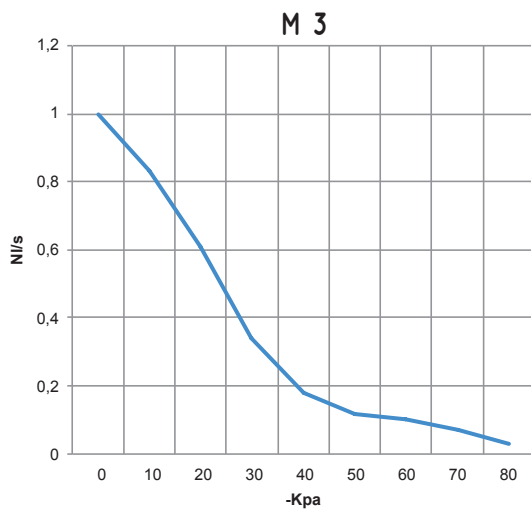
N.B. Toutes les valeurs de vide indiquées sur le tableau sont valables à la pression atmosphérique normale de 1013 mbar et sont obtenues avec une pression d'alimentation constante.

L'alimentation des générateurs de vide doit être effectuée avec de l'air comprimé non lubrifié, filtration 5 microns, conformément à la norme ISO 8573-1 classe 4.

Rapports de transformation : N (newton) = Kg x 9.81 (force de gravité) ; inch =  $\frac{mm}{25.4}$  ; pounds =  $\frac{g}{453.6} = \frac{Kg}{0.4536}$  Adaptateurs pour raccords avec filetages GAZ - NPT disponibles page 1.130

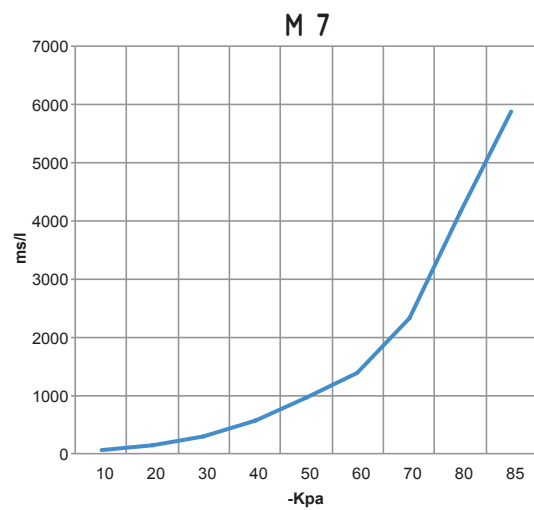
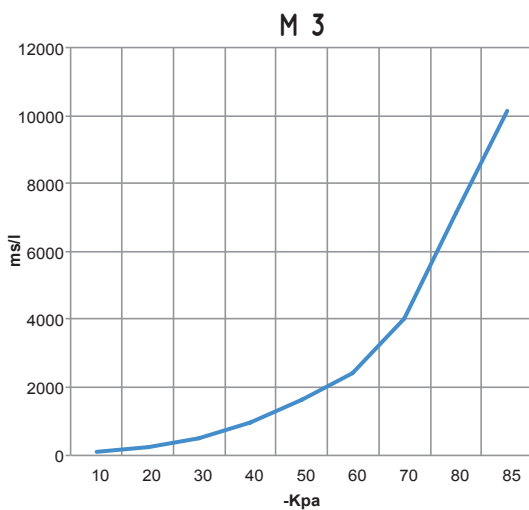


Débit d'air (NI/s) aux différents niveaux de vide (-KPa), à la pression d'alimentation optimale



Générateur. art.	Press. alim. bar	Consommation d'air NI/s	Débit d'air (NI/s) aux différents niveaux de vide (-KPa) à la pression d'alimentation optimale										Vide max. -KPa
			0	10	20	30	40	50	60	70	80		
<b>M 3</b>	5.0	0.8	1.00	0.83	0.61	0.34	0.18	0.12	0.10	0.07	0.03	85	
<b>M 7</b>	5.0	1.4	1.72	1.28	0.89	0.50	0.37	0.27	0.16	0.11	0.05	85	

Temps d'évacuation (ms/l = s/m<sup>3</sup>) aux différents niveaux de vide (-KPa), à la pression d'alimentation optimale



Générateur. art.	Press. alim. bar	Consommation d'air NI/s	Temps d'évacuation (ms/l=s/m <sup>3</sup> ) aux différents niveaux de vide (-KPa) à la pression d'alimentation optimale										Vide max. -KPa
			10	20	30	40	50	60	70	80	85		
<b>M 3</b>	5.0	0.8	106	244	491	969	1642	2398	4004	7128	10122	85	
<b>M 7</b>	5.0	1.4	61	142	285	563	954	1394	2328	4144	5885	85	