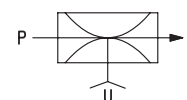
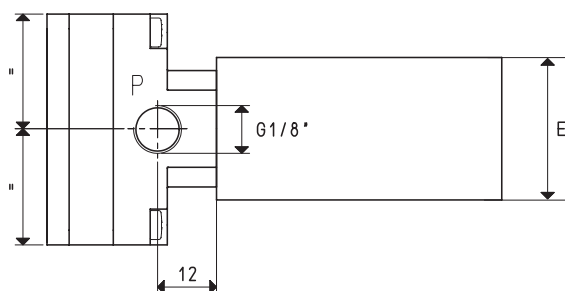
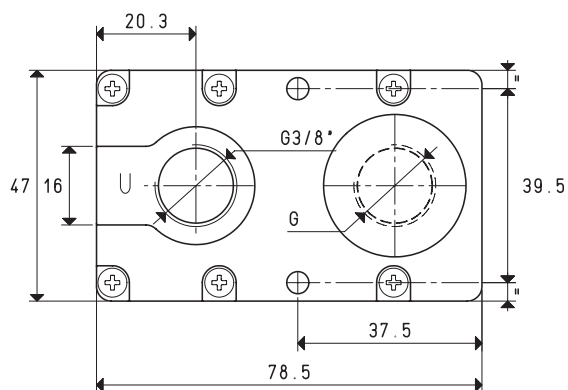
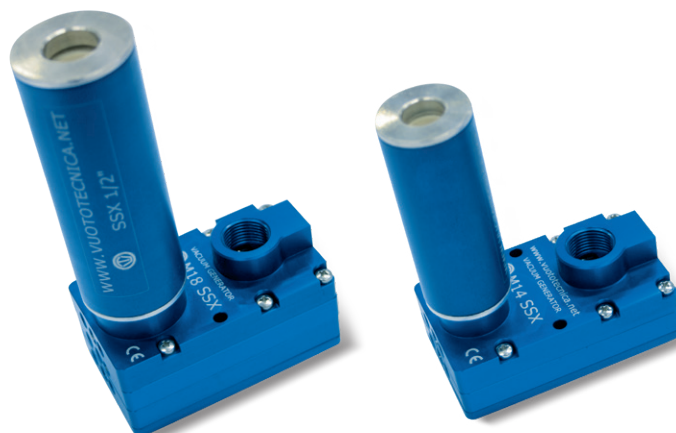
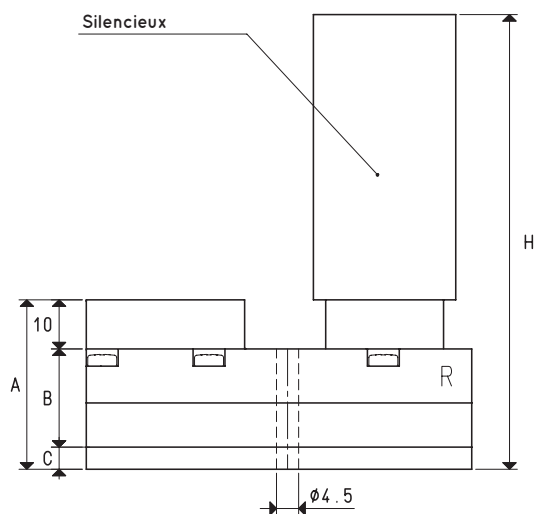




GÉNÉRATEURS DE VIDE MULTI-ÉTAGÉS M 10 SSX, M 14 SSX et M 18 SSX

Les dessins en 3D sont disponibles sur le site vuototecnica.net



P=CONNEXION AIR COMPRIMÉ R=ÉVACUATION U=CONNEXION VIDE

| Art. | | M 10 SSX | | | M 14 SSX | | | M 18 SSX | | |
|---|-------------------|----------|-----|---------------|----------|------|---------------|----------|------|---------------|
| Quantité d'air aspiré | m ³ /h | 7.7 | 8.5 | 9.4 | 10.2 | 11.5 | 12.6 | 14.8 | 16.5 | 18.0 |
| Niveau max. de vide | -KPa | 62 | 82 | 85 | 62 | 82 | 85 | 62 | 82 | 85 |
| Pression finale | mbar abs. | 380 | 180 | 150 | 380 | 180 | 150 | 380 | 180 | 150 |
| Pression d'alimentation | bar | 3 | 4 | 5 | 3 | 4 | 5 | 3 | 4 | 5 |
| Pression d'alimentation optimale | bar | | | 5 | | | 5 | | | 5 |
| Consommation d'air | Nl/s | 1.2 | 1.6 | 1.9 | 1.7 | 2.1 | 2.5 | 2.3 | 2.9 | 3.6 |
| Température de travail | °C | | | -10 / +80 | | | -10 / +80 | | | -10 / +80 |
| Niveau de bruit à la pression d'alimentation optimale | dB(A) | | | 60 | | | 62 | | | 66 |
| Poids | g | | | 144 | | | 145 | | | 150 |
| A | | | | 34.5 | | | 34.5 | | | 44.5 |
| B | | | | 20 | | | 20 | | | 30 |
| C | | | | 4.5 | | | 4.5 | | | 4.5 |
| E | ∅ | | | 29 | | | 29 | | | 35 |
| G | ∅ | | | G3/8" | | | G3/8" | | | G1/2" |
| H | | | | 106.5 | | | 106.5 | | | 136.5 |
| Pièces de rechange | | M 10 SSX | | | M 14 SSX | | | M 18 SSX | | |
| Silencieux | art. | | | SSX 3/8" | | | SSX 3/8" | | | SSX 1/2" |
| Silencieux d'évacuation | art. | | | N°2 00 15 150 | | | N°2 00 15 150 | | | N°3 00 15 150 |
| Kit de joints et de clapets à lames | art. | | | 00 KIT M 10 | | | 00 KIT M 14 | | | 00 KIT M 18 |

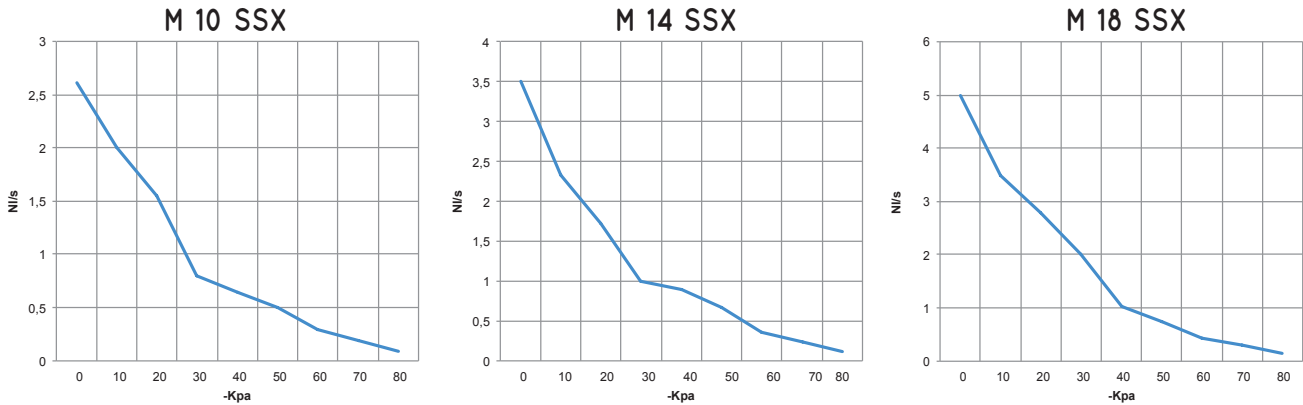
N.B. Toutes les valeurs de vide indiquées sur le tableau sont valables à la pression atmosphérique normale de 1013 mbar et sont obtenues avec une pression d'alimentation constante.

L'alimentation des générateurs de vide doit être effectuée avec de l'air comprimé non lubrifié, filtration 5 microns, conformément à la norme ISO 8573-1 classe 4.

Rapports de transformation : N (newton) = Kg x 9.81 (force de gravité) ; inch = $\frac{mm}{25.4}$; pounds = $\frac{g}{453.6} = \frac{Kg}{0.4536}$ Adaptateurs pour raccords avec filetages GAZ - NPT disponibles page 1.130

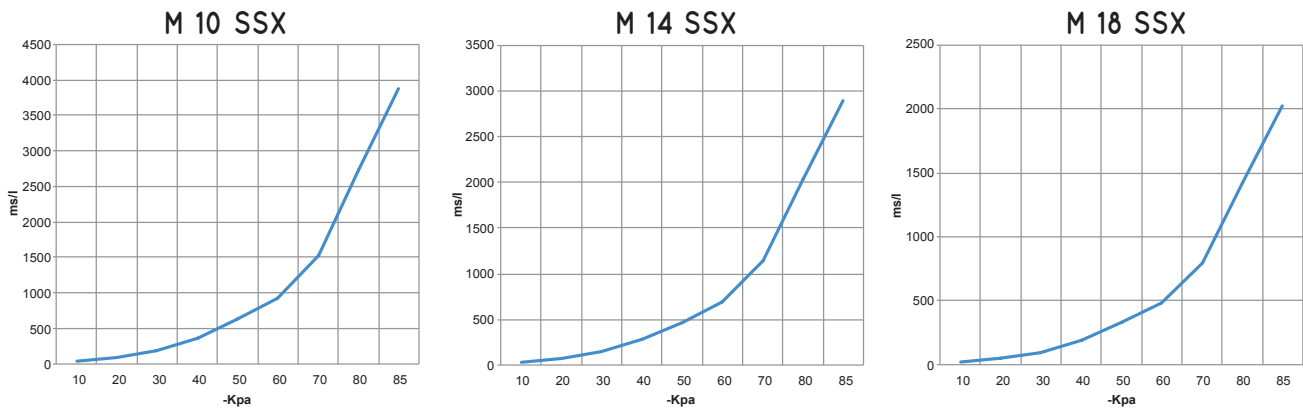


Débit d'air (NI/s) aux différents niveaux de vide (-KPa), à la pression d'alimentation optimale



| Générateur. art. | Press. alim. bar | Consommation d'air NI/s | Débit d'air (NI/s) aux différents niveaux de vide (-KPa) à la pression d'alimentation optimale | | | | | | | | | | Vide max. -KPa |
|------------------|------------------|-------------------------|--|------|------|------|------|------|------|------|------|----|----------------|
| | | | 0 | 10 | 20 | 30 | 40 | 50 | 60 | 70 | 80 | | |
| M 10 SSX | 5.0 | 1.9 | 2.61 | 2.00 | 1.55 | 0.80 | 0.64 | 0.50 | 0.29 | 0.19 | 0.09 | 85 | |
| M 14 SSX | 5.0 | 2.5 | 3.50 | 2.33 | 1.72 | 1.00 | 0.89 | 0.67 | 0.35 | 0.24 | 0.11 | 85 | |
| M 18 SSX | 5.0 | 3.6 | 5.00 | 3.50 | 2.78 | 2.02 | 1.02 | 0.75 | 0.44 | 0.30 | 0.14 | 85 | |

Temps d'évacuation (ms/l = s/m³) aux différents niveaux de vide (-KPa), à la pression d'alimentation optimale



| Générateur. art. | Press. alim. bar | Consommation d'air NI/s | Temps d'évacuation (ms/l = s/m ³) aux différents niveaux de vide (-KPa) à la pression d'alimentation optimale | | | | | | | | | | Vide max. -KPa |
|------------------|------------------|-------------------------|---|----|-----|-----|-----|-----|------|------|------|----|----------------|
| | | | 10 | 20 | 30 | 40 | 50 | 60 | 70 | 80 | 85 | | |
| M 10 SSX | 5.0 | 1.9 | 40 | 93 | 188 | 371 | 629 | 918 | 1534 | 2731 | 3878 | 85 | |
| M 14 SSX | 5.0 | 2.5 | 30 | 69 | 140 | 276 | 469 | 685 | 1144 | 2036 | 2892 | 85 | |
| M 18 SSX | 5.0 | 3.6 | 21 | 48 | 98 | 193 | 327 | 478 | 799 | 1423 | 2020 | 85 | |