

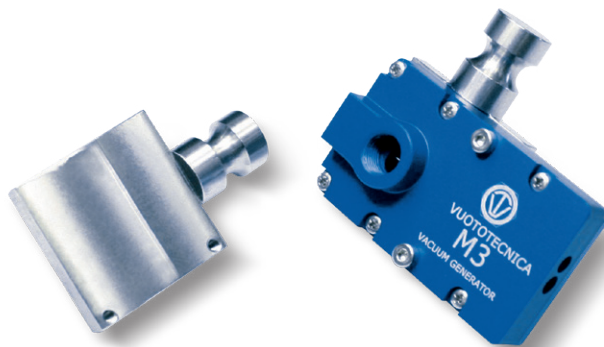
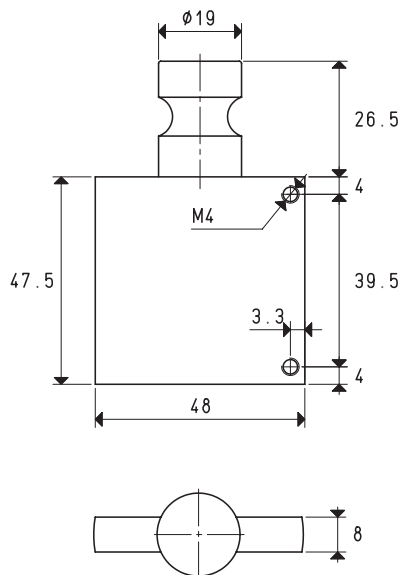


## SUPPORTS DE FIXATION POUR GÉNÉRATEURS DE VIDE MULTI-ÉTAGÉS SÉRIE M

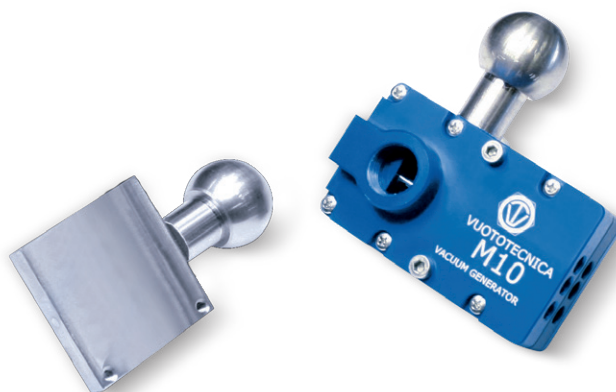
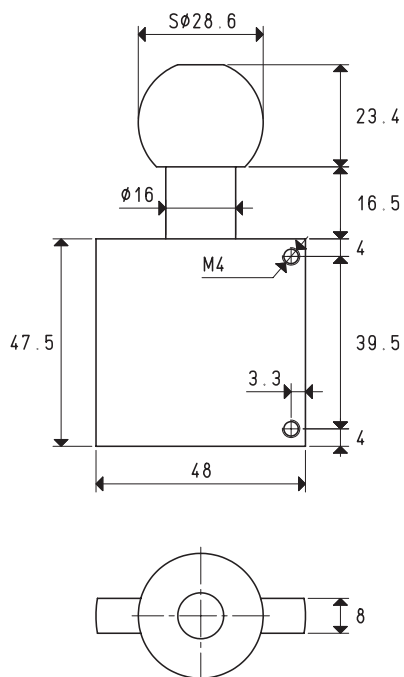
Les supports illustrés et décrits sur cette page sont réalisés en aluminium anodisé de série mais, sur demande, peuvent être fournis aussi en acier inox.

Les supports servent à fixer les générateurs de vide multi-étagés de la série M sur l'automatisme au moyen d'une goupille cylindrique cannelée ou d'une goupille sphérique dont le logement devra être prévu sur l'automatisme.

Ils sont adaptés pour les systèmes de préhension robotisés et permettent l'installation rapide des générateurs de vide sur les profils prévus à cet effet employés dans le secteur automobile.



Art.	Pour générateurs	Matériel	Poids g
00 FCH 23	M 3 - M 7 - M 10 - M 14 - M 18	aluminium	63
00 FCH 22	M 3 - M 7 - M 10 - M 14 - M 18	acier inox	191



Art.	Pour générateurs	Matériel	Poids g
00 FCH 13	M 3 - M 7 - M 10 - M 14 - M 18	aluminium	85
00 FCH 12	M 3 - M 7 - M 10 - M 14 - M 18	acier inox	256

Rapports de transformation : N (newton) = Kg x 9.81 (force de gravité) ; inch =  $\frac{\text{mm}}{25.4}$  ; pounds =  $\frac{\text{g}}{453.6} = \frac{\text{Kg}}{0.4536}$