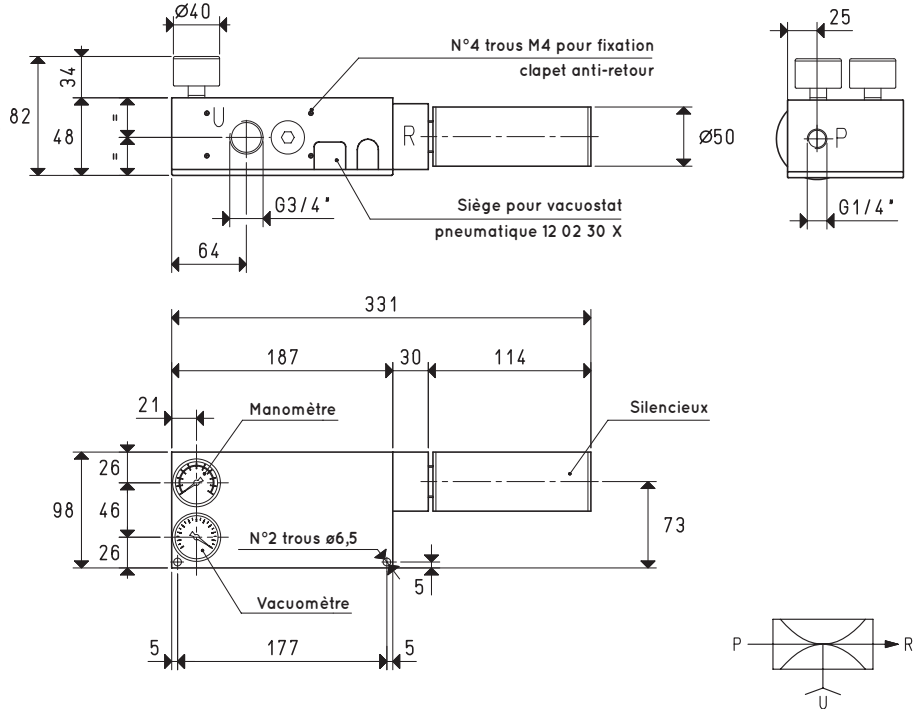


GÉNÉRATEURS DE VIDE MULTI-ÉTAGÉS PVP 25 MDX / MDXLP ÷ PVP 75 MDX / MDXLP



Cette ligne de générateurs de vide est disponible avec des débits d'aspiration compris entre 20 et 103 m³/h. La pression d'alimentation est comprise entre 4÷6 bars, pour les articles MDX et entre 1÷3 bars, pour MDXLP. Le niveau de vide maximum est de -90 KPa. Dotés d'éjecteurs de nouvelle conception, ils se caractérisent par un rapport exceptionnel entre la quantité d'air consommé et celle aspirée, au profit des consommations durant le fonctionnement. Ils sont entièrement réalisés en aluminium anodisé, avec les éjecteurs et les vis en acier inox. Le joint d'étanchéité est en EPDM, alors que les clapets à lames sont réalisés en silicone de série et en FKM, sur demande. Le silencieux « free-flow » SSX, capable de réduire remarquablement le bruit, est installé en série sur le tuyau d'échappement de l'air. Ils sont équipés de connexions supplémentaires filetées pour d'autres points d'utilisation ou pour l'installation d'instruments de mesure et de contrôle. Sur demande, ils peuvent être dotés d'un kit d'économie d'énergie de l'air comprimé ES (ENERGY SAVING SYSTEM) composé d'un vacuostat pneumatique, d'une vanne pneumatique d'alimentation à obturateur coaxial, d'un clapet anti-retour et des tuyaux nécessaires.



P=CONNEXION AIR COMPRIMÉ R=ÉVACUATION U=CONNEXION VIDE

Art.		PVP 25 MDX			PVP 35 MDX			PVP 50 MDX		
		Quantité d'air aspiré	m ³ /h	35	39	43	47	52	57	57
Niveau max. de vide	-KPa	65	82	90	65	82	90	65	82	90
Pression finale	mbar abs.	350	180	100	350	180	100	350	180	100
Pression d'alimentation	bar	4	5	6	4	5	6	4	5	6
Pression d'alimentation optimale	bar			6			6			6
Consommation d'air	Nl/s	2.3	2.8	3.2	3.4	4.1	4.8	4.7	5.6	6.5
Température d'utilisation	°C			-20 / +80			-20 / +80			-20 / +80
Niveau de bruit à la pression d'alimentation optimale	dB(A)			58			58			60
Poids	Kg			1.71			1.73			1.75

Art.		PVP 25 MDXLP			PVP 35 MDXLP			PVP 50 MDXLP		
		Quantité d'air aspiré	m ³ /h	20	28	35	26	38	47	31
Niveau max. de vide	-KPa	30	64	88	30	64	88	30	64	88
Pression finale	mbar abs.	700	360	120	700	360	120	700	360	120
Pression d'alimentation	bar	1	2	3	1	2	3	1	2	3
Pression d'alimentation optimale	bar			3			3			3
Consommation d'air	Nl/s	2.2	3.3	4.4	3.4	5.0	6.5	4.5	6.6	8.6
Température d'utilisation	°C			-20 / +100			-20 / +100			-20 / +100
Niveau de bruit à la pression d'alimentation optimale	dB(A)			62			68			74
Poids	Kg			1.71			1.73			1.75

Pièces de rechange		PVP 25 MDX / MDXLP	PVP 35 MDX / MDXLP	PVP 50 MDX / MDXLP
Kit de joints et de clapets à lames	art.	00 KIT PVP 25 MDX	00 KIT PVP 35 MDX	00 KIT PVP 50 MDX
Vacuomètre	art.	09 03 15	09 03 15	09 03 15
Manomètre	art.	09 03 25	09 03 25	09 03 25
Silencieux	art.	SSX 3/4"	SSX 3/4"	SSX 3/4"

N.B. Toutes les valeurs de vide indiquées sur le tableau sont valables à la pression atmosphérique normale de 1013 mbar et sont obtenues avec une pression d'alimentation constante.

L'alimentation des générateurs de vide doit être effectuée avec de l'air comprimé non lubrifié, filtration 5 microns, conformément à la norme ISO 8573-1 classe 4.

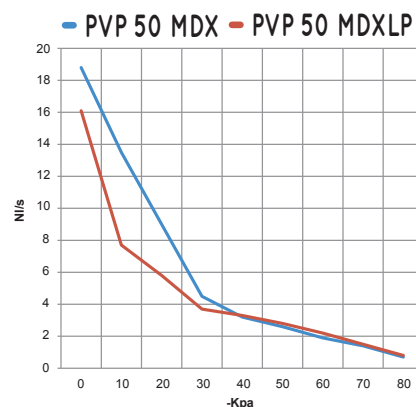
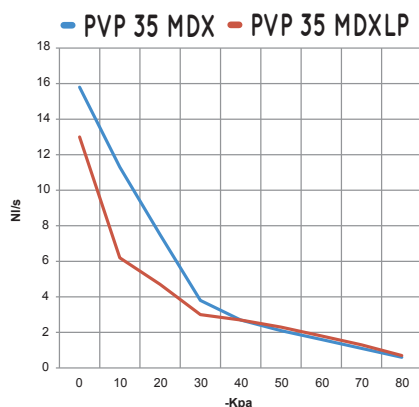
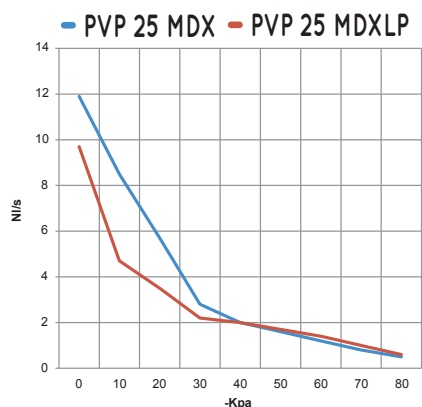
Rapports de transformation : N (newton) = Kg x 9.81 (force de gravité) ; inch = $\frac{mm}{25.4}$; pounds = $\frac{g}{453.6} = \frac{Kg}{0.4536}$ Adaptateurs pour raccords avec filetages GAZ - NPT disponibles page 1.130



GÉNÉRATEURS DE VIDE MULTI-ÉTAGÉS PVP 25 MDX / MDXLP, PVP 35 MDX / MDXLP et PVP 50 MDX / MDXLP

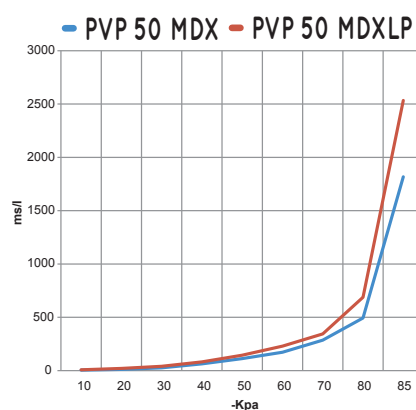
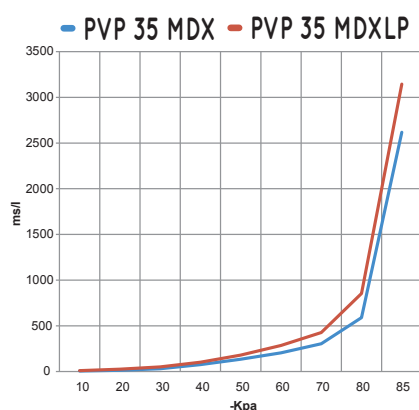
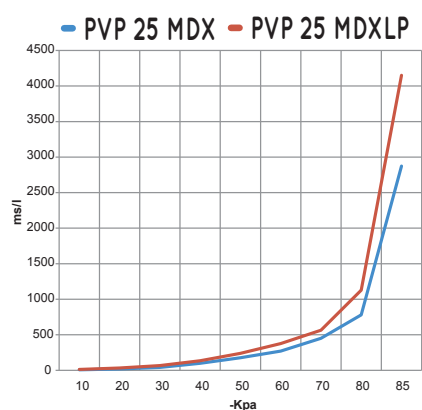
Débit d'air (NI/s) aux différents niveaux de vide (-KPa), à la pression d'alimentation optimale

Les dessins en 3D sont disponibles sur le site vuototecnica.net



Générateur. art.	Press. alim. bar	Consommation d'air NI/s	Débit d'air (NI/s) aux différents niveaux de vide (-KPa) à la pression d'alimentation optimale										Vide max. -KPa
			0	10	20	30	40	50	60	70	80		
PVP 25 MDX	6.0	3.2	11.9	8.5	5.7	2.8	2.0	1.6	1.2	0.8	0.5	90	
PVP 35 MDX	6.0	4.8	15.8	11.3	7.5	3.8	2.7	2.1	1.6	1.1	0.6	90	
PVP 50 MDX	6.0	6.5	18.8	13.5	9.0	4.5	3.2	2.6	1.9	1.4	0.7	90	
PVP 25 MDXLP	3.0	4.4	9.7	4.7	3.5	2.2	2.0	1.7	1.4	1.0	0.6	88	
PVP 35 MDXLP	3.0	6.5	13.0	6.2	4.7	3.0	2.7	2.3	1.8	1.3	0.7	88	
PVP 50 MDXLP	3.0	8.6	16.1	7.7	5.8	3.7	3.3	2.8	2.2	1.5	0.8	88	

Temps d'évacuation (ms/l = s/m³) aux différents niveaux de vide (-KPa), à la pression d'alimentation optimale



Générateur. art.	Press. alim. bar	Consommation d'air NI/s	Temps d'évacuation (ms/l=s/m ³) aux différents niveaux de vide (-KPa) à la pression d'alimentation optimale										Vide max. -KPa
			10	20	30	40	50	60	70	80	85		
PVP 25 MDX	6.0	3.2	7.5	18.8	41.3	99.3	177.7	271.9	451.4	781.0	2874	90	
PVP 35 MDX	6.0	4.8	5.6	14.1	31.2	74.9	134.0	205.1	340.5	589.1	2618	90	
PVP 50 MDX	6.0	6.5	4.7	11.9	26.2	62.8	112.4	172.0	285.5	494.0	1818	90	
PVP 25 MDXLP	3.0	4.4	13.0	33.3	67.2	134.4	238.0	376.0	564.0	1128.0	4151	88	
PVP 35 MDXLP	3.0	6.5	9.8	25.2	50.9	101.9	180.3	284.9	427.3	854.7	3145	88	
PVP 50 MDXLP	3.0	8.6	7.9	20.3	41.0	82.0	145.3	229.5	344.3	688.5	2534	88	