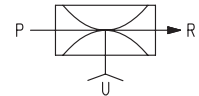
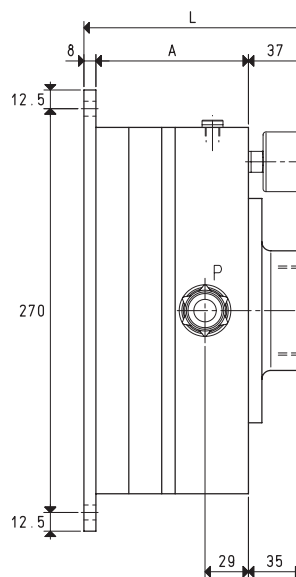
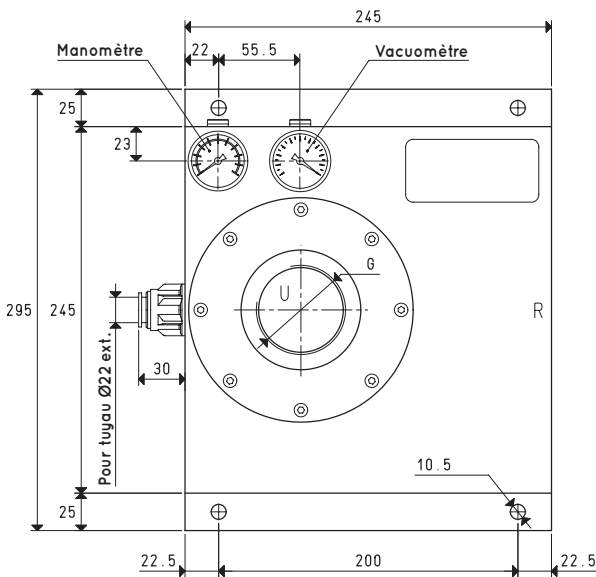


# GÉNÉRATEURS DE VIDE MULTI-ÉTAGÉS ET MODULAIRES PVP 450 MD / MDLP et PVP 600 MD / MDLP



Les dessins en 3D sont disponibles sur le site [vuototecnica.net](http://www.vuototecnica.net)



P=CONNEXION AIR COMPRIMÉ R=ÉVACUATION U=CONNEXION VIDE

Art.	PVP 450 MD			PVP 600 MD			
	Quantité d'air aspiré	m <sup>3</sup> /h	490	530	580	640	700
Niveau max. de vide	-KPa	65	82	90	65	82	90
Pression finale	mbar abs.	350	180	100	350	180	100
Pression d'alimentation	bar	4	5	6	4	5	6
Pression d'alimentation optimale	bar			6			6
Consommation d'air	NI/s	35.4	40.6	47.8	45.4	56.8	63.2
Température d'utilisation	°C			-20 / +100			-20 / +100
Niveau de bruit à la pression d'alimentation optimale	dB(A)			74			78
Poids	Kg			9.1			10.3
A				122			142
G	Ø			G2" 1/2			G3"
L				167			187

Art.	PVP 450 MDLP			PVP 600 MDLP			
	Quantité d'air aspiré	m <sup>3</sup> /h	250	440	500	330	590
Niveau max. de vide	-KPa	30	64	88	30	64	88
Pression finale	mbar abs.	700	360	120	700	360	120
Pression d'alimentation	bar	1	2	3	1	2	3
Pression d'alimentation optimale	bar			3			3
Consommation d'air	NI/s	32.0	48.8	65.8	42.0	66.0	87.7
Température d'utilisation	°C			-20 / +100			-20 / +100
Niveau de bruit à la pression d'alimentation optimale	dB(A)			80			82
Poids	Kg			9.1			10.3
A				122			142
G	Ø			G2" 1/2			G3"
L				167			187

Pièces de rechange	PVP 450 MD / MDLP		PVP 600 MD / MDLP	
	Kit de joints et de clapets à lames	art.	00 KIT PVP 450 MD	
Silencieux sur évacuation	art.	00 15 70		00 15 70
Silencieux sur buses	art.	00 15 71 + 00 15 72		N°2 00 15 72
Vacuomètre	art.	09 03 15		09 03 15
Manomètre	art.	09 03 25		09 03 25

N.B. Toutes les valeurs de vide indiquées sur le tableau sont valables à la pression atmosphérique normale de 1013 mbar et sont obtenues avec une pression d'alimentation constante.

En ajoutant la lettre R à l'article, le générateur est fourni avec un clapet anti-retour intégré (Exemple : PVP 450 MDR).

L'alimentation des générateurs de vide doit être effectuée avec de l'air comprimé non lubrifié, filtration 5 microns, conformément à la norme ISO 8573-1 classe 4.

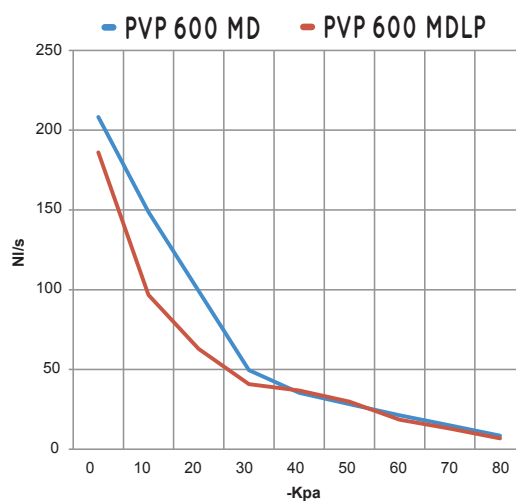
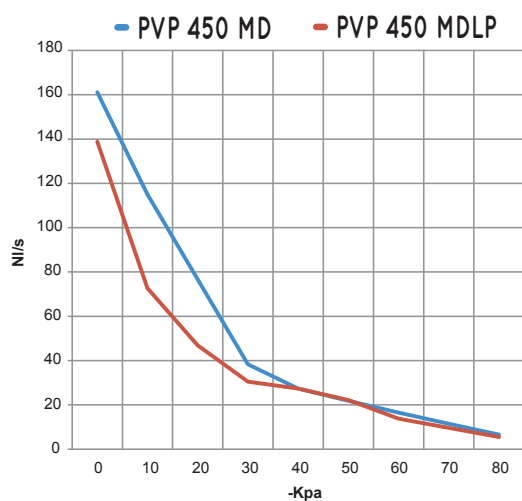
Rapports de transformation : N (newton) = Kg x 9.81 (force de gravité) ; inch =  $\frac{mm}{25.4}$  ; pounds =  $\frac{g}{453.6} = \frac{Kg}{0.4536}$  Adaptateurs pour raccords avec filetages GAZ - NPT disponibles page 1.130



# GÉNÉRATEURS DE VIDE MULTI-ÉTAGÉS ET MODULAIRES PVP 450 MD / MDLP et PVP 600 MD / MDLP

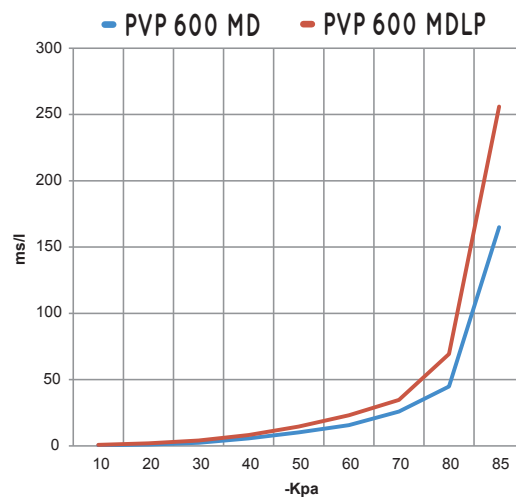
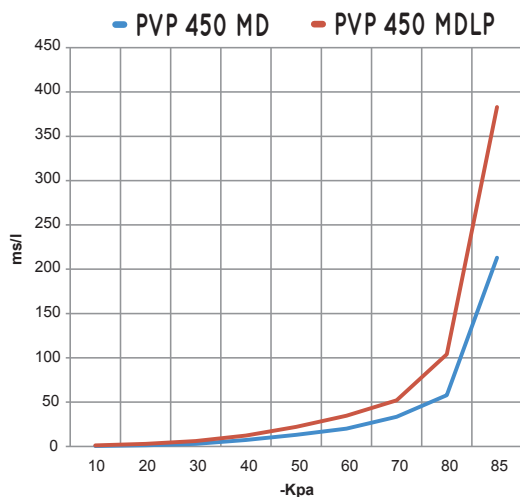
Les dessins en 3D sont disponibles sur le site vuototecnica.net

Débit d'air (NI/s) aux différents niveaux de vide (-KPa), à la pression d'alimentation optimale



Générateur. art.	Press. alim. bar	Consommation d'air NI/s	Débit d'air (NI/s) aux différents niveaux de vide (-KPa) à la pression d'alimentation optimale										Vide max. -KPa
			0	10	20	30	40	50	60	70	80		
PVP 450 MD	6.0	47.8	161.1	115.0	76.7	38.3	27.4	21.9	16.5	11.5	6.6	90	
PVP 600 MD	6.0	63.2	208.3	148.8	99.2	49.6	35.4	28.3	21.3	14.9	8.5	90	
PVP 450 MDLP	3.0	65.8	138.8	72.7	46.9	30.5	27.4	22.2	13.8	9.6	5.5	88	
PVP 600 MDLP	3.0	87.7	186.1	96.7	62.9	40.8	36.8	29.8	18.5	12.9	6.8	88	

Temps d'évacuation (ms/l = s/m³) aux différents niveaux de vide (-KPa), à la pression d'alimentation optimale



Générateur. art.	Press. alim. bar	Consommation d'air NI/s	Temps d'évacuation (ms/l = s/m³) aux différents niveaux de vide (-KPa) à la pression d'alimentation optimale										Vide max. -KPa
			10	20	30	40	50	60	70	80	85		
PVP 450 MD	6.0	47.8	0.5	1.4	3.0	7.4	13.2	20.1	33.5	57.9	213	90	
PVP 600 MD	6.0	63.2	0.4	1.0	2.4	5.7	10.2	15.6	25.9	44.8	165	90	
PVP 450 MDLP	3.0	65.8	1.2	3.0	6.2	12.4	22.0	34.7	52.0	104.1	383	88	
PVP 600 MDLP	3.0	87.7	0.8	2.0	4.1	8.2	14.6	23.1	34.7	69.4	256	88	