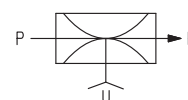
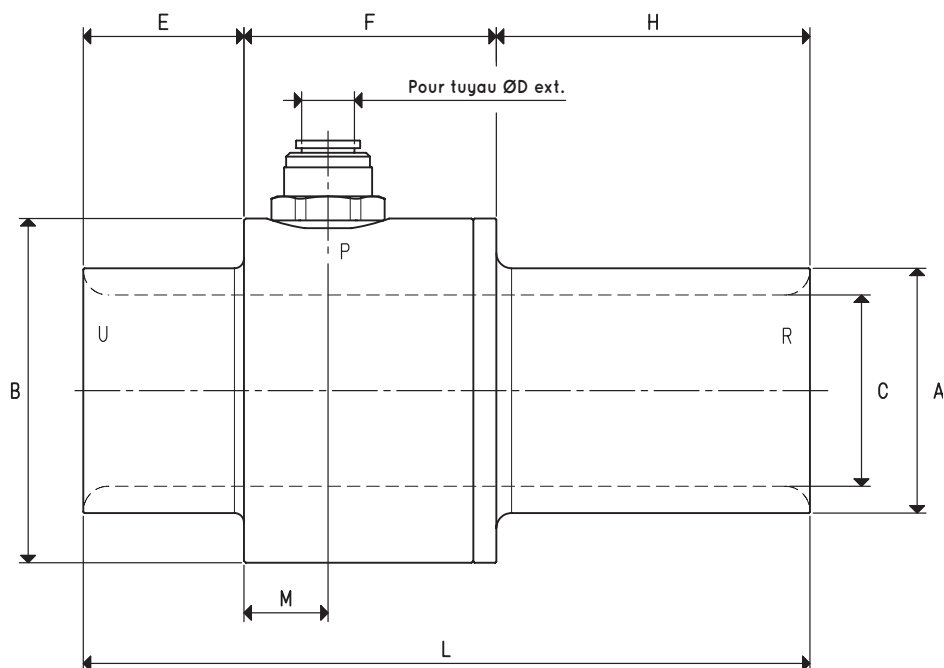




GÉNÉRATEURS DE FLUX VACUUM JET CX 25, CX 38 et CX 50

Les dessins en 3D sont disponibles sur le site vuototecnica.net



P=CONNEXION AIR COMPRIMÉ R=ÉVACUATION U=CONNEXION VIDE

Art.		CX 25	CX 38	CX 50
Max quantité d'air aspiré à 6 bars	m ³ /h	150	310	405
Max quantité d'air soufflé à 6 bars	m ³ /h	210	400	525
Niveau max. de vide	-KPa	13	10	8
Pression finale	mbar abs.	870	900	920
Pression d'alimentation maximale	bar	6.0	6.0	6.0
Consommation d'air à 6 bars	NI/s	16.6	25.0	33.3
Température d'utilisation	°C	-20 / +80	-20 / +80	-20 / +80
Niveau de bruyance	dB(A)	100	103	103
Poids	g	560	800	1090
A	Ø	38	51	64
B	Ø	60	75	90
C	Ø	25	38	50
D	Ø	10	12	16
E		42	42	42
F		66	66	66
H		82	82	82
L		190	190	190
M		22	22	22

N.B. Toutes les valeurs de vide indiquées sur le tableau sont valables à la pression atmosphérique normale de 1013 mbar et sont obtenues avec une pression d'alimentation constante.

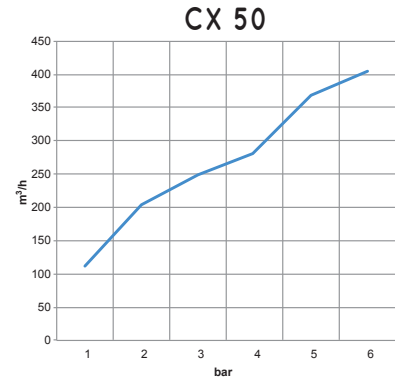
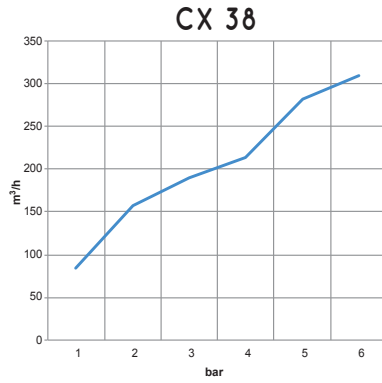
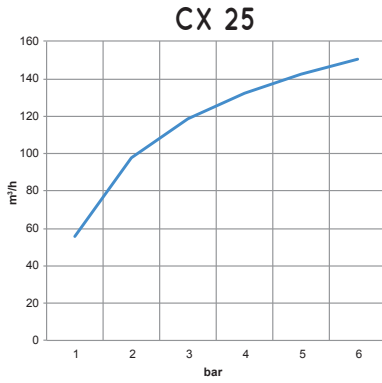
En ajoutant la lettre I à l'article, le générateur est fourni en acier inox (Exemple : CX 38 I).

L'alimentation des générateurs de vide doit être effectuée avec de l'air comprimé non lubrifié, filtration 5 microns, conformément à la norme ISO 8573-1 classe 4.

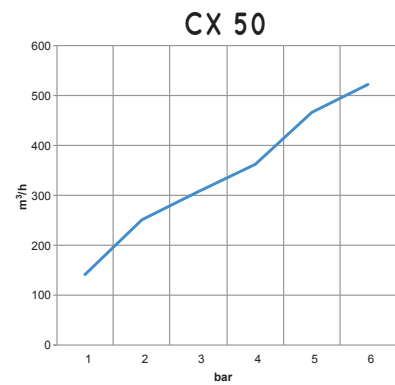
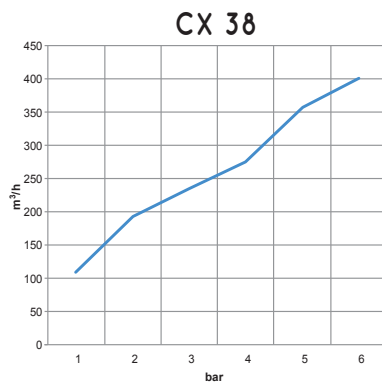
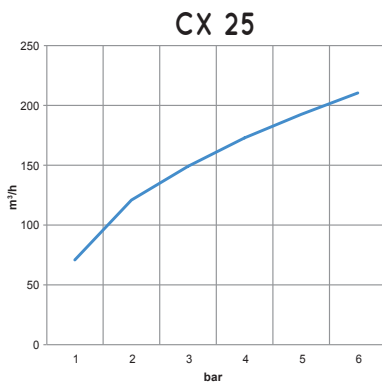
Rapports de transformation : N (newton) = Kg x 9.81 (force de gravité) ; inch = $\frac{\text{mm}}{25.4}$; pounds = $\frac{\text{g}}{453.6} = \frac{\text{Kg}}{0.4536}$ Adaptateurs pour raccords avec filetages GAZ - NPT disponibles page 1.130



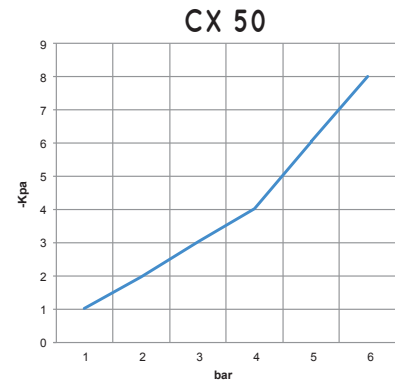
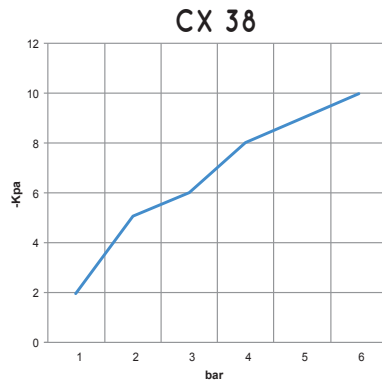
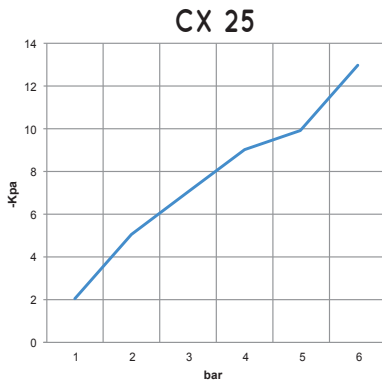
Quantité d'air aspiré (m³/h) aux différentes pressions d'alimentation (bar)



Quantité d'air soufflé (m³/h) aux différentes pressions d'alimentation (bar)



Niveau de vide (-Kpa) aux différentes pressions d'alimentation (bar)



Consommation d'air (NI/s) aux différentes pressions d'alimentation (bar)

