



# VENTOUSES À SOUFFLET AVEC SUPPORTS CORRESPONDANTS, POUR LA PRISE D'EMBALLAGES FLOW PACK

La conformation et flexibilité particulière des ventouses à soufflet illustrées et décrites sur cette page les rend particulièrement adaptées à des installations sur des machines automatiques à forte productivité du secteur de l'emballage, pour la prise et la manipulation d'emballages flow pack.

Les ventouses sont disponibles en mélanges spécifiques à l'usage alimentaire et peuvent être montées à froid sur leurs supports sans l'aide de liants.

Ces ventouses sont également disponibles sur demande et pour des quantités minimum à définir lors de la commande, dans d'autres mélanges spéciaux, listés page 31.

Les dessins en 3D sont disponibles sur le site vuotecnica.net

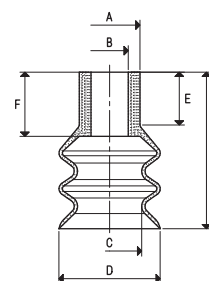
1



## VENTOUSES

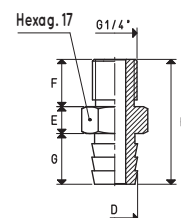
Art.	Force Kg	Volume cm <sup>3</sup>	A Ø	B Ø	C Ø	D Ø	E	F	H	Course soufflet mm
01 20 30 S	0.78	3.0	13.0	8	12	20	10	11.5	30	11
01 30 45 S	1.76	11.4	18.0	11	19	30	16	19.0	45	20
01 40 55 S	3.14	30.0	26.0	15	23	40	18	20.0	58	25
01 50 65 S	4.90	60.2	32.5	20	28	50	19	21.0	68	30

Mélange : S= silicone



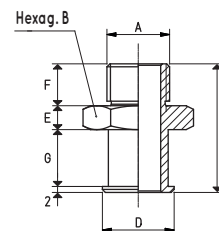
## SUPPORTS

Art.	D Ø	E	F	G	H	Matériel support	Pour ventouse art.	Poids g
00 08 18	9.5	8	14	10	32	aluminium	01 20 30	10.3
00 08 127	13.5	8	14	15	37	aluminium	01 30 45	11.5



## SUPPORTS

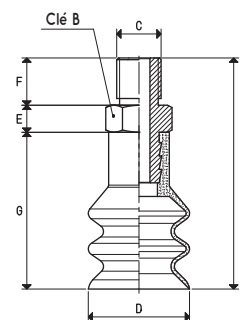
Art.	A Ø	B	D Ø	E	F	G	H	Matériel support	Pour ventouse art.	Poids g
00 08 474	G3/8"	26	19	8	10	18	38	aluminium	01 40 55	18
00 08 475	G1/2"	32	24	8	14	19	43	aluminium	01 50 65	22



## VENTOUSES AVEC SUPPORT

Art.	Force Kg	B	C Ø	D Ø	E	F	G	H	Ventouse art.	Support art.	Poids g
08 20 30 S	0.78	17	G1/4"	20	8	14	30	52	01 20 30	00 08 18	12.5
08 30 45 S	1.76	17	G1/4"	30	8	14	45	67	01 30 45	00 08 127	18.4
08 40 55 S	3.14	26	G3/8"	40	8	10	58	76	01 40 55	00 08 474	34.5
08 50 65 S	4.90	32	G1/2"	50	8	14	68	90	01 50 65	00 08 475	52.2

Mélange : S= silicone



N.B. La force des ventouses indiquée sur le tableau représente 1/3 de la valeur de la force théorique calculée à un niveau de vide de -75 KPa et un coefficient de sécurité 3.

Rapports de transformation : N (newton) = Kg x 9.81 (force de gravité) ; inch =  $\frac{\text{mm}}{25.4}$  ; pounds =  $\frac{\text{g}}{453.6} = \frac{\text{Kg}}{0.4536}$  Adaptateurs pour raccords avec filetages GAZ - NPT disponibles page 1.130